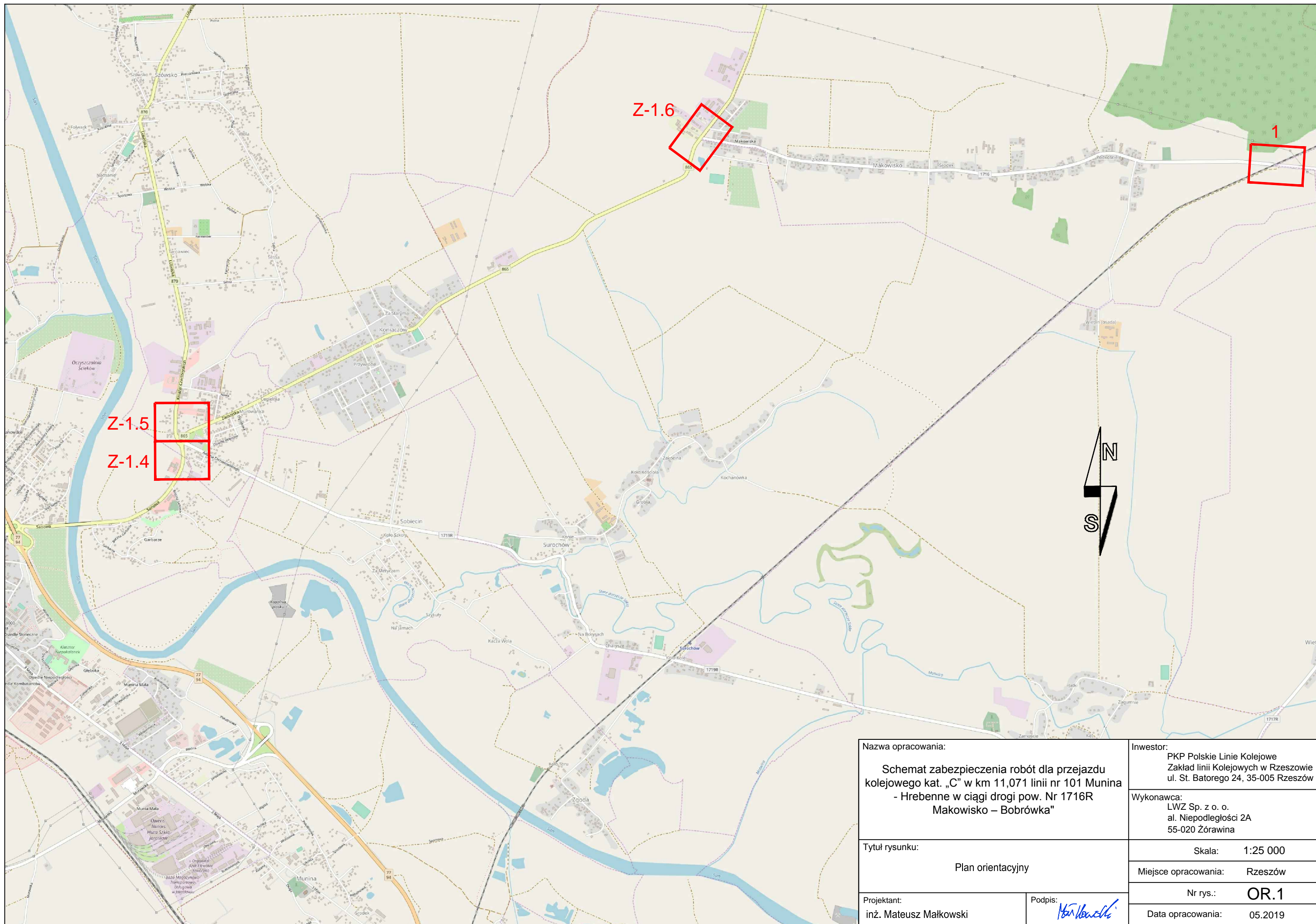
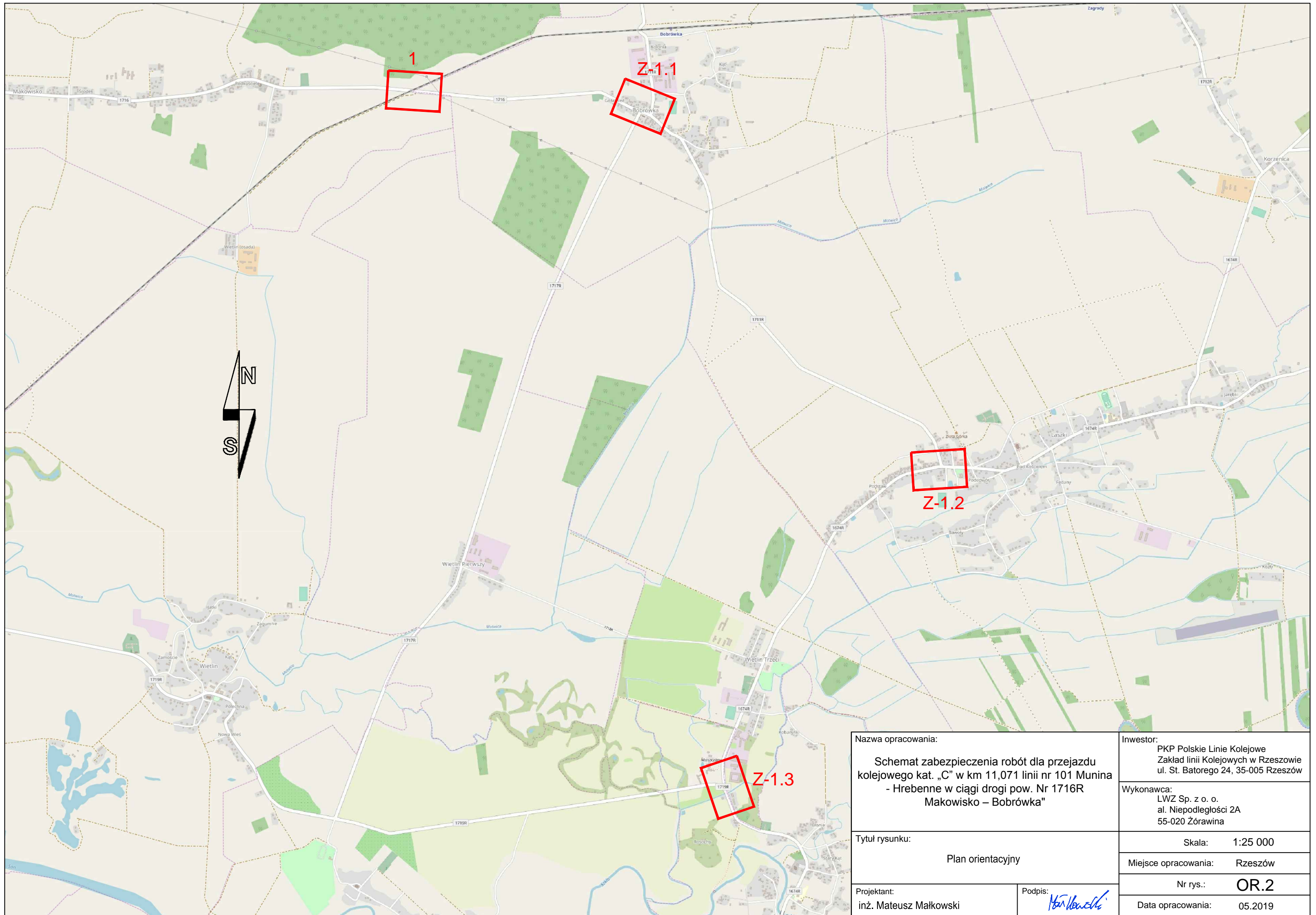


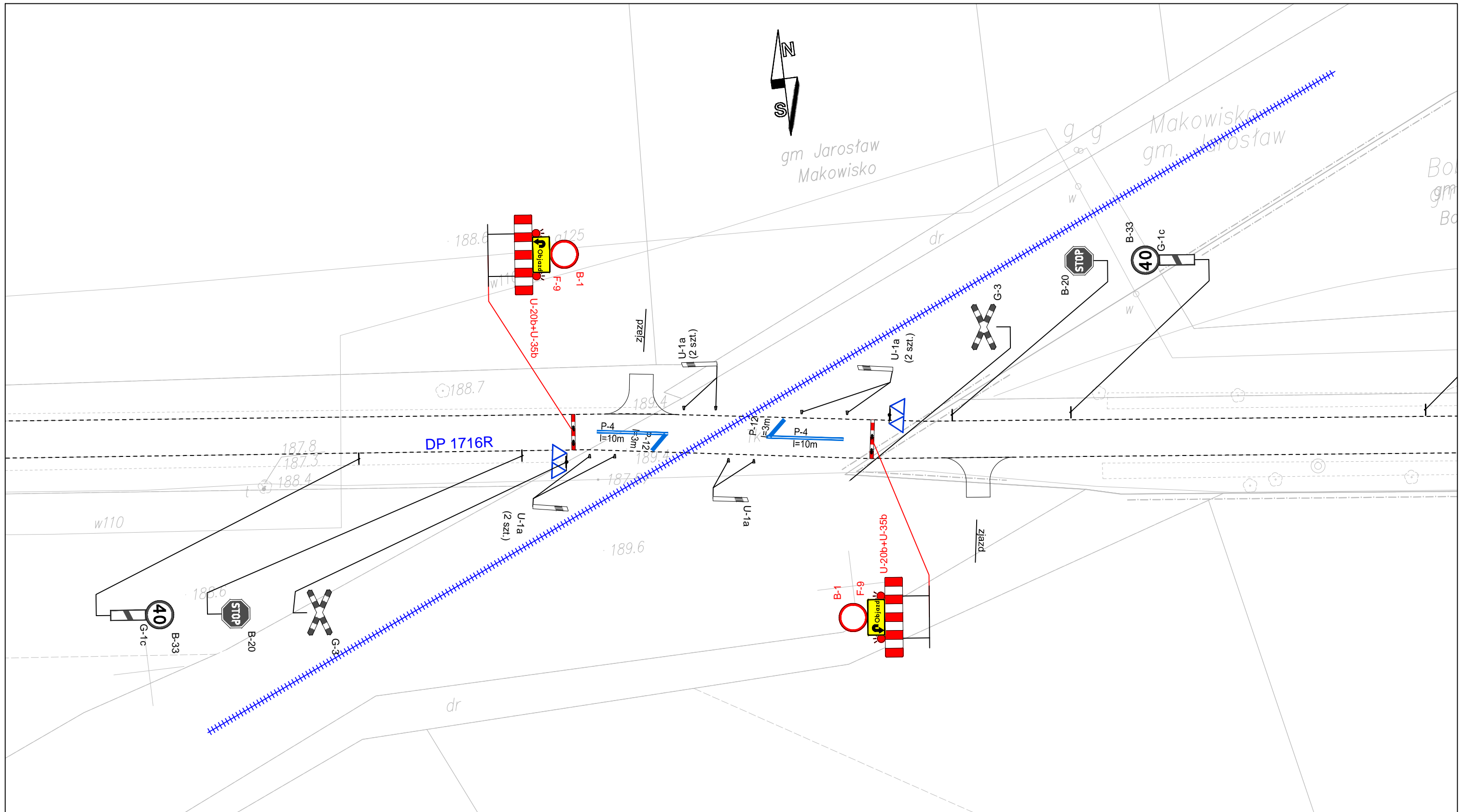
| | | | |
|---|--|---|--|
| Nazwa opracowania: Schemat zabezpieczenia robót dla przejazdu kolejowego kat. „C” w km 11,071 linii nr 101 Munina - Hrebenne w ciągu drogi pow. Nr 1716R Makowisko – Bobrówka | | Inwestor: PKP Polskie Linie Kolejowe Zakład linii Kolejowych w Rzeszowie ul. St. Batorego 24, 35-005 Rzeszów | |
| Tytuł rysunku: Plan orientacyjny - mapa poglądowa | | Wykonawca: LWZ Sp. z o. o. al. Niepodległości 2A 55-020 Żorawina | |
| Projektant: inż. Mateusz Małkowski | | Skala: 1:50 000 | |
| Podpis: <i>Mateusz Małkowski</i> | | Miejsce opracowania: Rzeszów | |
| | | Nr rys.: OR | |
| | | Data opracowania: 05.2019 | |



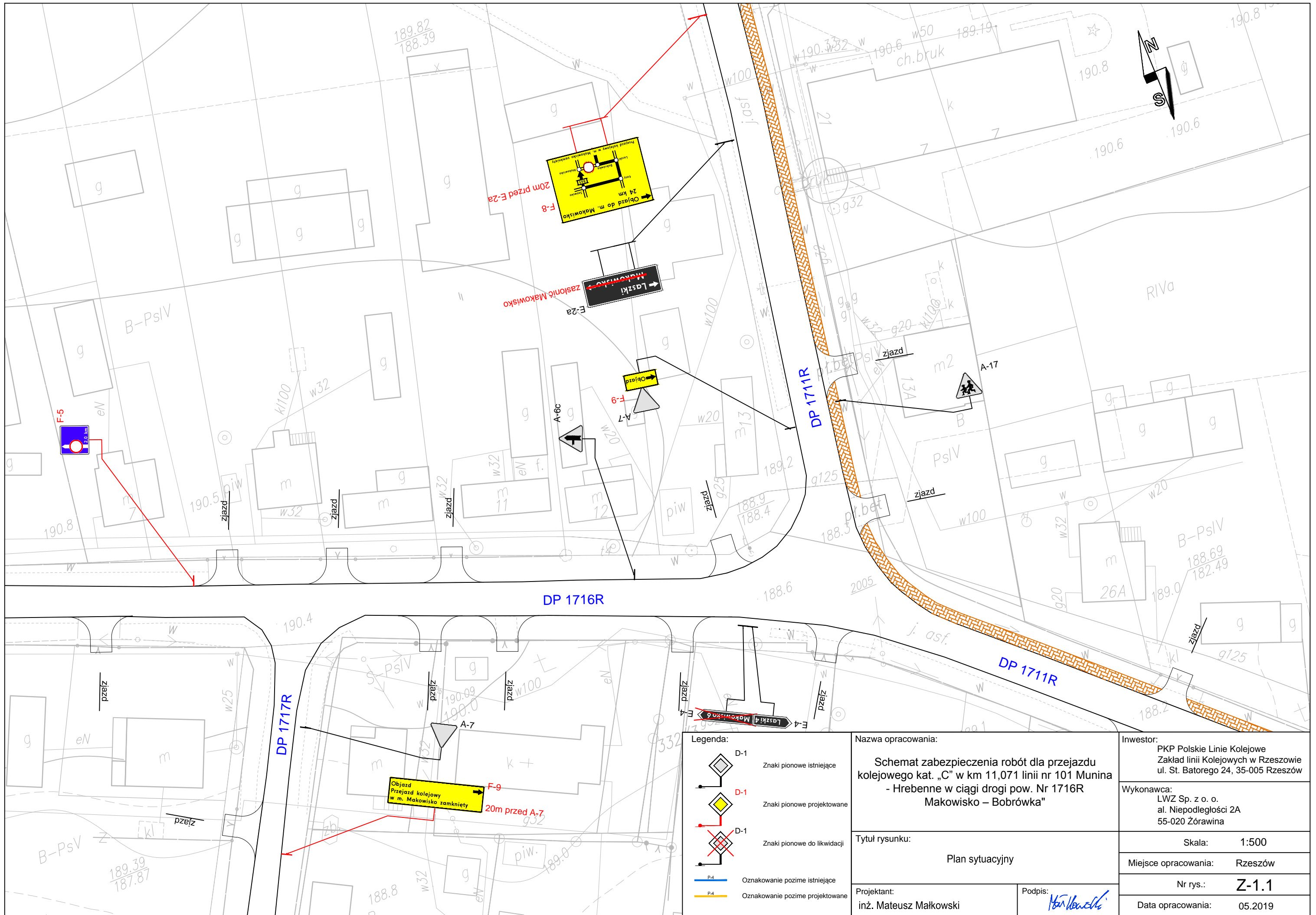
| | | | |
|---|--|---|--|
| Nazwa opracowania: Schemat zabezpieczenia robót dla przejazdu kolejowego kat. „C” w km 11,071 linii nr 101 Munina - Hrebenne w ciągu drogi pow. Nr 1716R Makowisko – Bobrowka | | Inwestor: PKP Polskie Linie Kolejowe Zakład linii Kolejowych w Rzeszowie ul. St. Batorego 24, 35-005 Rzeszów | |
| Tytuł rysunku: Plan orientacyjny | | Wykonawca: LWZ Sp. z o. o. al. Niepodległości 2A 55-020 Żółwina | |
| Projektant: inż. Mateusz Małkowski | | Skala: 1:25 000 | |
| Podpis: <i>Mateusz Małkowski</i> | | Miejsce opracowania: Rzeszów | |
| | | Nr rys.: OR.1 | |
| | | Data opracowania: 05.2019 | |



| | | | |
|---|--|---|--|
| Nazwa opracowania: Schemat zabezpieczenia robót dla przejazdu kolejowego kat. „C” w km 11,071 linii nr 101 Munina - Hrebennie w ciągu drogi pow. Nr 1716R Makowisko – Bobrowka” | | Inwestor: PKP Polskie Linie Kolejowe Zakład linii Kolejowych w Rzeszowie ul. St. Batorego 24, 35-005 Rzeszów | |
| Tytuł rysunku: Plan orientacyjny | | Wykonawca: LWZ Sp. z o. o. al. Niepodległości 2A 55-020 Żorawina | |
| Projektant: inż. Mateusz Małkowski | | Skala: 1:25 000 | |
| Podpis: <i>Mateusz Małkowski</i> | | Miejsce opracowania: Rzeszów | |
| | | Nr rys.: OR.2 | |
| | | Data opracowania: 05.2019 | |



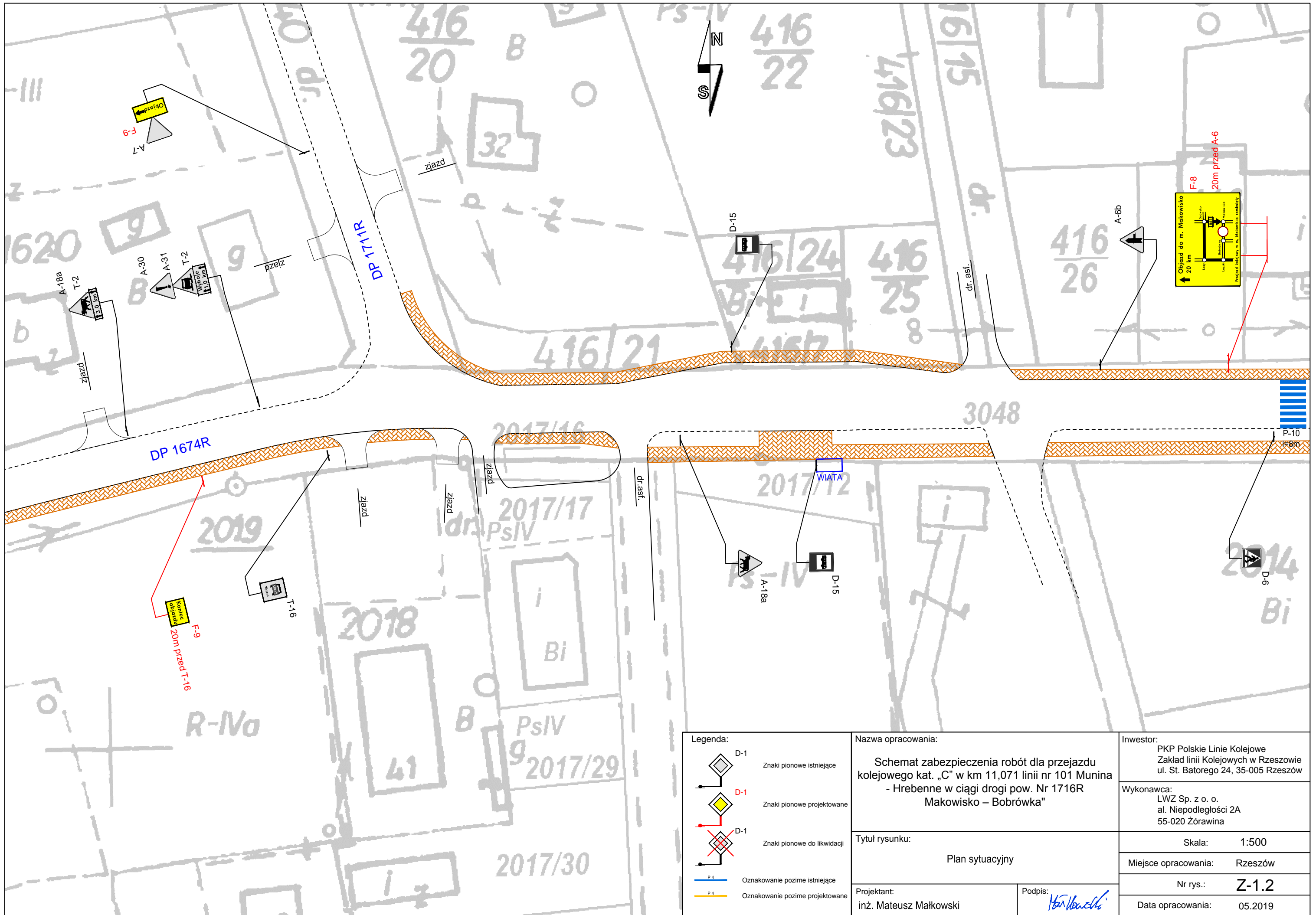
| | | | |
|--|---|-------------------------------------|--|
| <p>Legenda:</p> <p> D-1 Znaki pionowe istniejące</p> <p> D-1 Znaki pionowe projektowane</p> <p> D-1 Znaki pionowe do likwidacji</p> <p> P-4 Oznakowanie poziome istniejące</p> <p> P-4 Oznakowanie poziome projektowane</p> | <p>Nazwa opracowania:</p> <p>Schemat zabezpieczenia robót dla przejazdu kolejowego kat. „C” w km 11,071 linii nr 101 Munina - Hrebennie w ciągu drogi pow. Nr 1716R Makowisko – Bobrówka</p> | | <p>Inwestor:</p> <p>PKP Polskie Linie Kolejowe Zakład linii Kolejowych w Rzeszowie ul. St. Batorego 24, 35-005 Rzeszów</p> |
| | <p>Tytuł rysunku:</p> <p>Plan sytuacyjny</p> | | <p>Wykonawca:</p> <p>LWZ Sp. z o. o. al. Niepodległości 2A 55-020 Żółwina</p> |
| <p>Projektant:</p> <p>inż. Mateusz Małkowski</p> | <p>Podpis:</p> <p><i>Mateusz Małkowski</i></p> | <p>Skala: 1:500</p> | |
| | | <p>Miejsce opracowania: Rzeszów</p> | |
| | | <p>Nr rys.: 1</p> | |
| | | <p>Data opracowania: 05.2019</p> | |



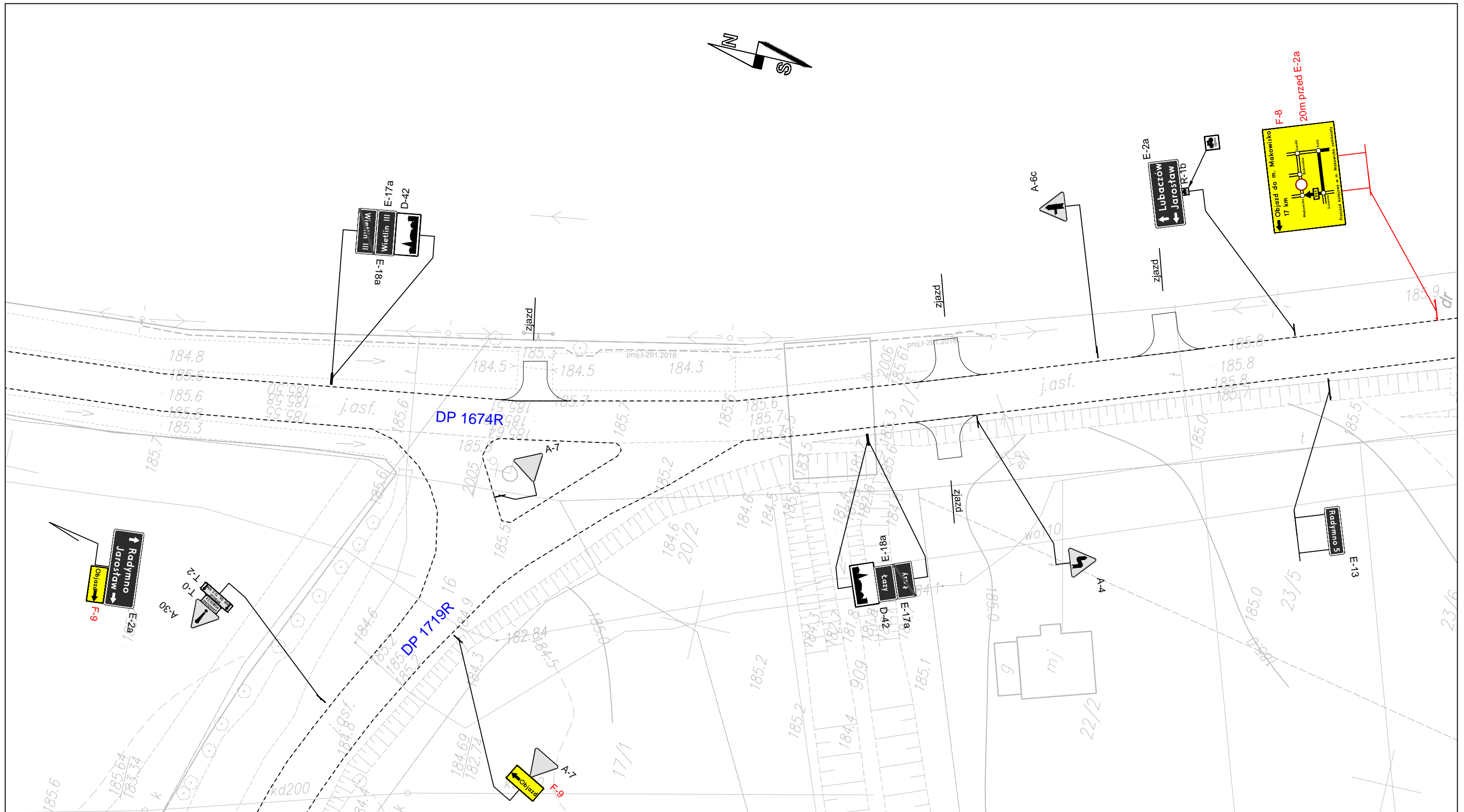
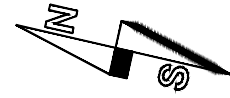
| Legenda: | |
|----------|--------------------------------------|
| | D-1 Znaki pionowe istniejące |
| | D-1 Znaki pionowe projektowane |
| | D-1 Znaki pionowe do likwidacji |
| | P-4 Oznakowanie poziome istniejące |
| | P-4 Oznakowanie poziome projektowane |

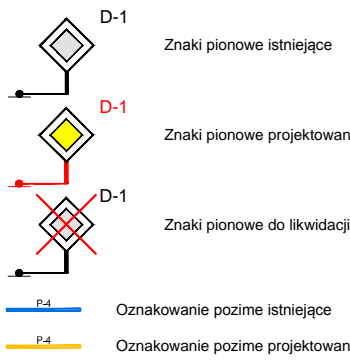

| | |
|--|-------------------------------------|
| Nazwa opracowania: Schemat zabezpieczenia robót dla przejazdu kolejowego kat. „C” w km 11,071 linii nr 101 Munina - Hrebennie w ciągu drogi pow. Nr 1716R Makowisko – Bobrówka | |
| Tytuł rysunku: Plan sytuacyjny | |
| Projektant: inż. Mateusz Małkowski | Podpis: <i>Mateusz Małkowski</i> |

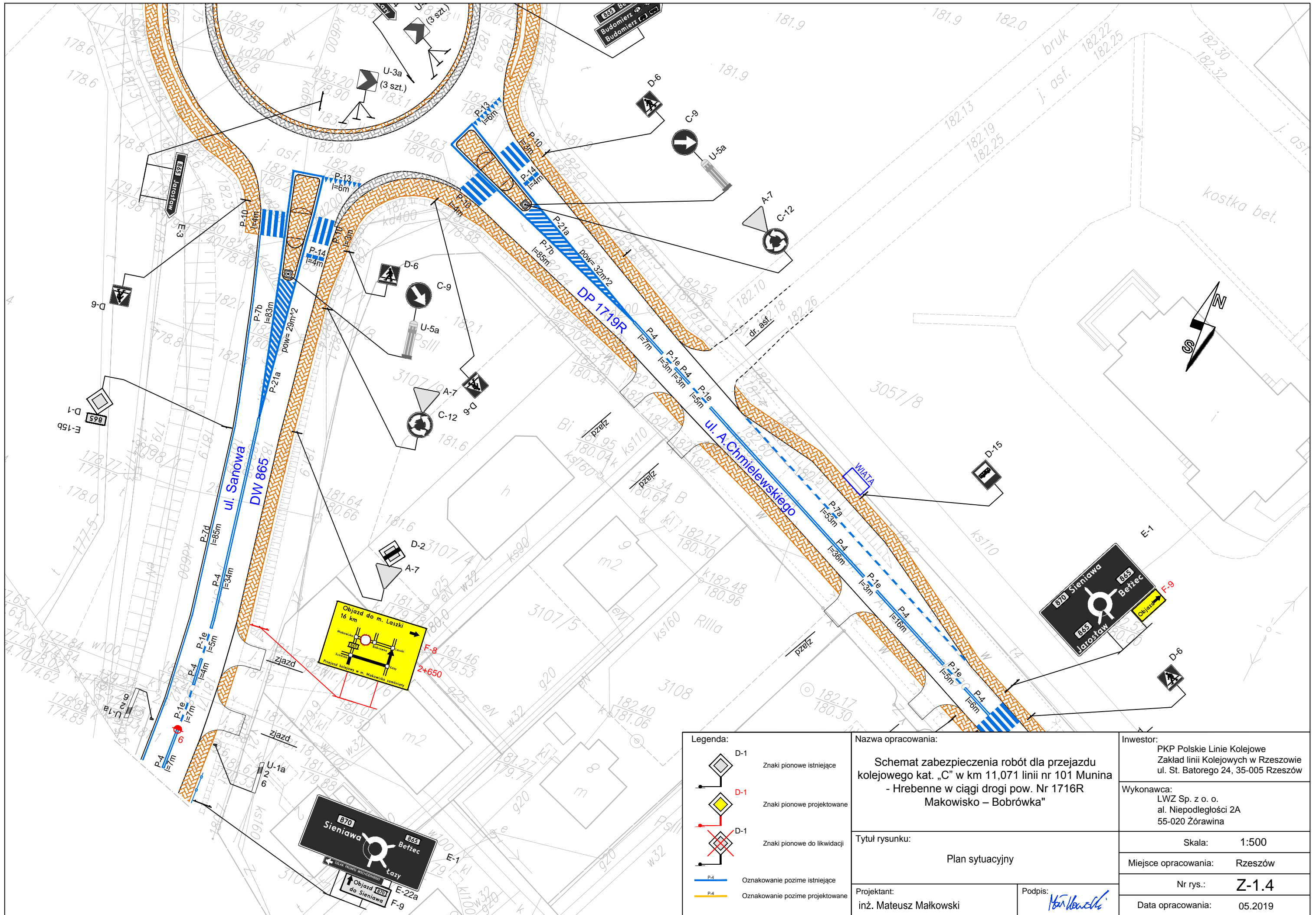
| |
|---|
| Investor: PKP Polskie Linie Kolejowe Zakład linii Kolejowych w Rzeszowie ul. St. Batorego 24, 35-005 Rzeszów |
| Wykonawca: LWZ Sp. z o. o. al. Niepodległości 2A 55-020 Żorawina |
| Skala: 1:500 |
| Miejsce opracowania: Rzeszów |
| Nr rys.: Z-1.1 |
| Data opracowania: 05.2019 |



| | | | |
|---------------------------------------|---|-------------|---|
| Legenda: | Nazwa opracowania: Schemat zabezpieczenia robót dla przejazdu kolejowego kat. „C” w km 11,071 linii nr 101 Munina - Hrebenne w ciągu drogi pow. Nr 1716R Makowisko – Bobrowka | | Inwestor: PKP Polskie Linie Kolejowe Zakład linii Kolejowych w Rzeszowie ul. St. Batorego 24, 35-005 Rzeszów |
| | Tytuł rysunku: Plan sytuacyjny | | Wykonawca: LWZ Sp. z o. o. al. Niepodległości 2A 55-020 Żorawina |
| Projektant: inż. Mateusz Małkowski | | Podpis: | Skala: 1:500 Miejsce opracowania: Rzeszów Nr rys.: Z-1.2 Data opracowania: 05.2019 |



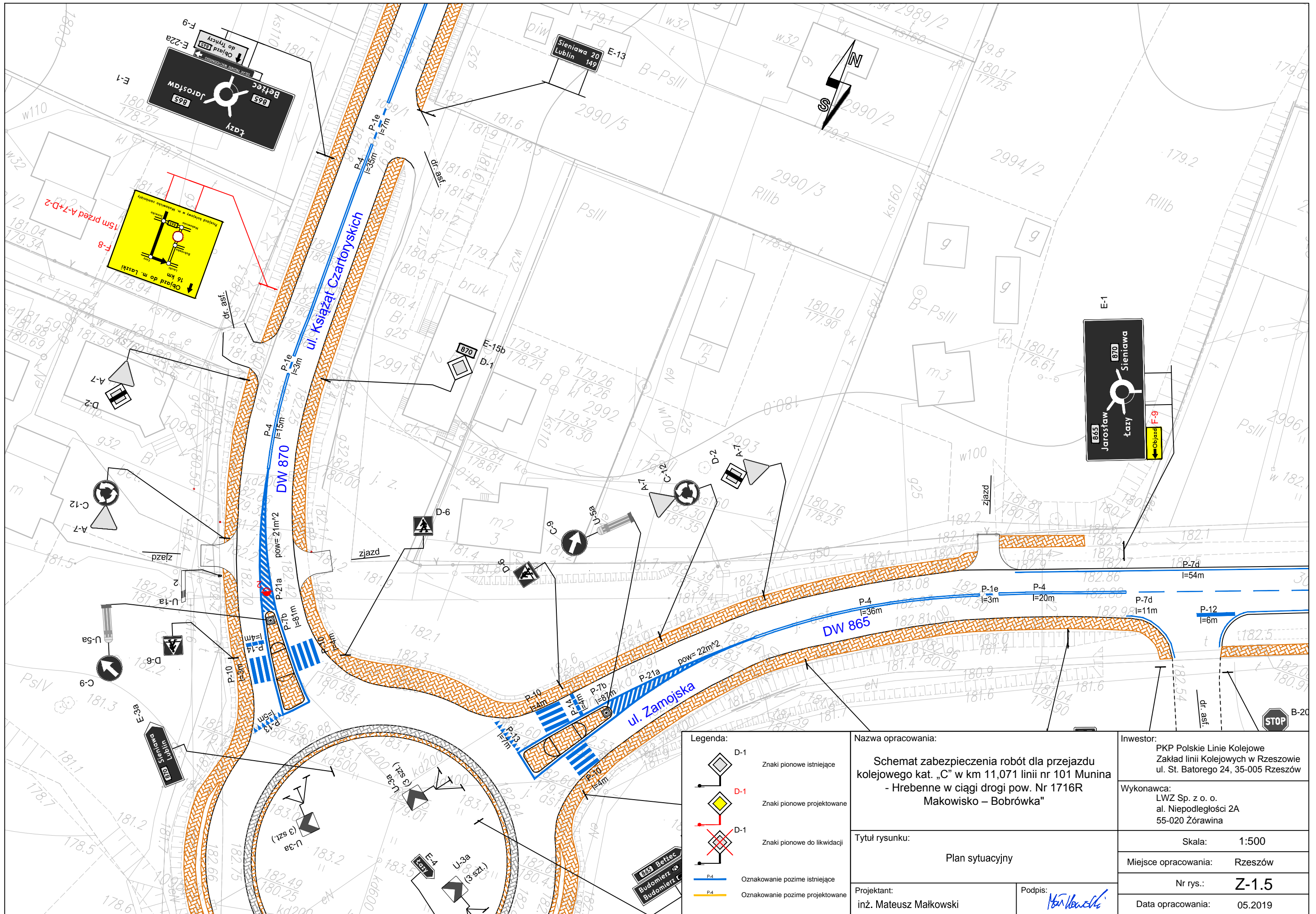
| | | | |
|--|---|---|--|
| Legenda:  <ul style="list-style-type: none"> D-1 Znaki pionowe istniejące D-1 Znaki pionowe projektowane D-1 Znaki pionowe do likwidacji P-4 Oznakowanie poziome istniejące P-4 Oznakowanie poziome projektowane | Nazwa opracowania: Schemat zabezpieczenia robót dla przejazdu kolejowego kat. „C” w km 11,071 linii nr 101 Munina - Hrebennie w ciągu drogi pow. Nr 1716R Makowisko – Bobrówka | | Inwestor: PKP Polskie Linie Kolejowe Zakład linii Kolejowych w Rzeszowie ul. St. Batorego 24, 35-005 Rzeszów |
| | Tytuł rysunku: Plan sytuacyjny | | Wykonawca: LWZ Sp. z o. o. al. Niepodległości 2A 55-020 Żorawina |
| Projektant: inż. Mateusz Małkowski | | Podpis:  | Skala: 1:500 Miejsce opracowania: Rzeszów Nr rys.: Z-1.3 Data opracowania: 05.2019 |



| Legenda: | |
|----------|---|
| | D-1 Znaki pionowe istniejące |
| | D-1 Znaki pionowe projektowane |
| | D-1 Znaki pionowe do likwidacji |
| | P-4 Oznakowanie poziome istniejące |
| | P-4 Oznakowanie poziome projektowane |

| | |
|--|---------|
| Nazwa opracowania: | |
| Schemat zabezpieczenia robót dla przejazdu kolejowego kat. „C” w km 11,071 linii nr 101 Munina - Hrebennie w ciągu drogi pow. Nr 1716R Makowisko – Bobrówka | |
| Tytuł rysunku: | |
| Plan sytuacyjny | |
| Projektant: | Podpis: |
| inż. Mateusz Małkowski | |

| | |
|--|--------------|
| Inwestor: | |
| PKP Polskie Linie Kolejowe Zakład linii Kolejowych w Rzeszowie ul. St. Batorego 24, 35-005 Rzeszów | |
| Wykonawca: | |
| LWZ Sp. z o. o. al. Niepodległości 2A 55-020 Żorawina | |
| Skala: | 1:500 |
| Miejsce opracowania: | Rzeszów |
| Nr rys.: | Z-1.4 |
| Data opracowania: | 05.2019 |

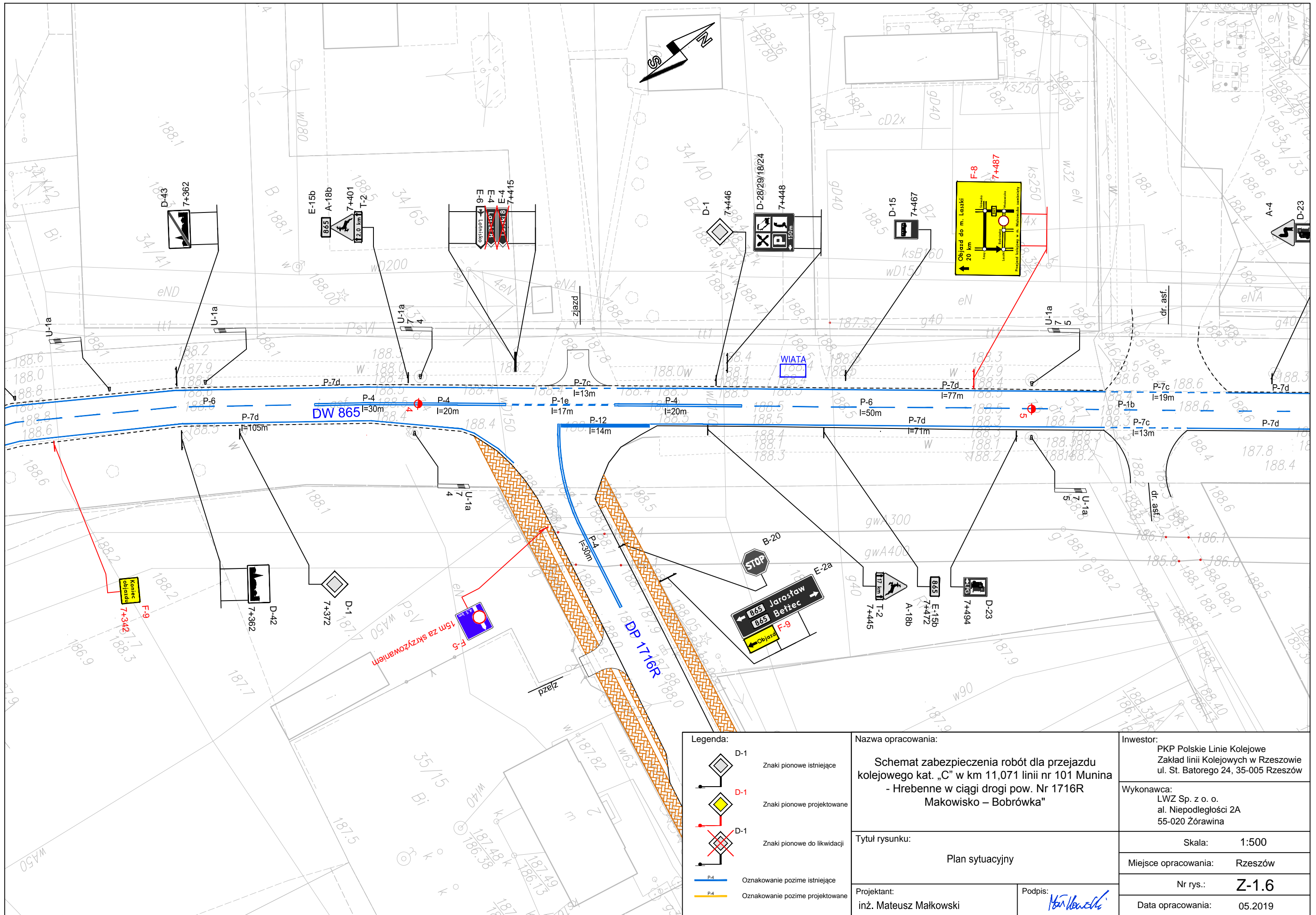


Legenda:

| | | |
|--|-----|----------------------------------|
| | D-1 | Znaki pionowe istniejące |
| | D-1 | Znaki pionowe projektowane |
| | D-1 | Znaki pionowe do likwidacji |
| | P-4 | Oznakowanie poziome istniejące |
| | P-4 | Oznakowanie poziome projektowane |

| | |
|--|---------|
| Nazwa opracowania: | |
| Schemat zabezpieczenia robót dla przejazdu kolejowego kat. „C” w km 11,071 linii nr 101 Munina - Hrebennie w ciągu drogi pow. Nr 1716R Makowisko – Bobrówka" | |
| Tytuł rysunku: | |
| Plan sytuacyjny | |
| Projektant: | Podpis: |
| inż. Mateusz Małkowski | |

| | |
|--|---------|
| Inwestor: | |
| PKP Polskie Linie Kolejowe Zakład linii Kolejowych w Rzeszowie ul. St. Batorego 24, 35-005 Rzeszów | |
| Wykonawca: | |
| LWZ Sp. z o. o. al. Niepodległości 2A 55-020 Żorawina | |
| Skala: | 1:500 |
| Miejsce opracowania: | Rzeszów |
| Nr rys.: | Z-1.5 |
| Data opracowania: | 05.2019 |



Legenda:

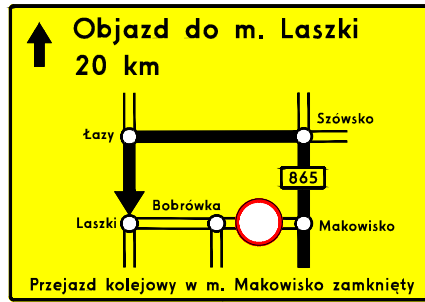
| | | |
|--|-----|----------------------------------|
| | D-1 | Znaki pionowe istniejące |
| | D-1 | Znaki pionowe projektowane |
| | D-1 | Znaki pionowe do likwidacji |
| | P-4 | Oznakowanie poziome istniejące |
| | P-4 | Oznakowanie poziome projektowane |

| | |
|--|---------|
| Nazwa opracowania: | |
| Schemat zabezpieczenia robót dla przejazdu kolejowego kat. „C” w km 11,071 linii nr 101 Munina - Hrebennie w ciągu drogi pow. Nr 1716R Makowisko – Bobrówka | |
| Tytuł rysunku: | |
| Plan sytuacyjny | |
| Projektant: | Podpis: |
| inż. Mateusz Małkowski | |

| | |
|--|--------------|
| Inwestor: | |
| PKP Polskie Linie Kolejowe Zakład linii Kolejowych w Rzeszowie ul. St. Batorego 24, 35-005 Rzeszów | |
| Wykonawca: | |
| LWZ Sp. z o. o. al. Niepodległości 2A 55-020 Żorawina | |
| Skala: | 1:500 |
| Miejsce opracowania: | Rzeszów |
| Nr rys.: | Z-1.6 |
| Data opracowania: | 05.2019 |



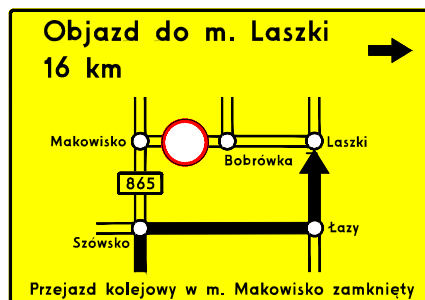
F-8



F-8



F-8



F-8

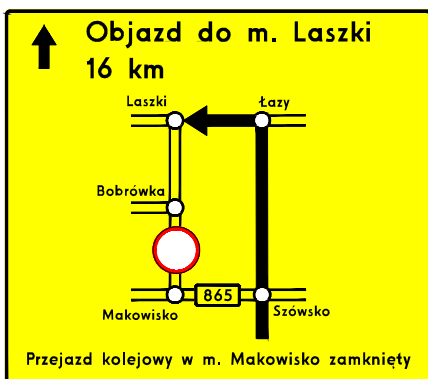


F-8

← Objazd F-9
4 szt.

Objazd → F-9
3 szt.

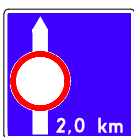
↻ Objazd F-9
2 szt.



F-8

Koniec objazdu F-9
2 szt.

Objazd Przejazd kolejowy w m. Makowisko zamknięty → F-9



F-5



F-5

Nazwa opracowania:

Schemat zabezpieczenia robót dla przejazdu kolejowego kat. „C” w km 11,071 linii nr 101 Munina - Hrebenne w ciągu drogi pow. Nr 1716R Makowisko – Bobrówka”

Inwestor:

PKP Polskie Linie Kolejowe
Zakład linii Kolejowych w Rzeszowie
ul. St. Batorego 24, 35-005 Rzeszów

Tytuł rysunku:

Zestawienie tablic

Wykonawca:

LWZ Sp. z o. o.
al. Niepodległości 2A
55-020 Żórawina

Skala:

-

Miejsce opracowania:

Rzeszów

Nr rys.:

Z-2

Projektant:

inż. Mateusz Małkowski

Podpis:

Data opracowania:

05.2019