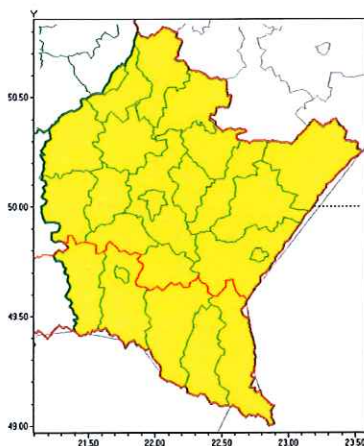


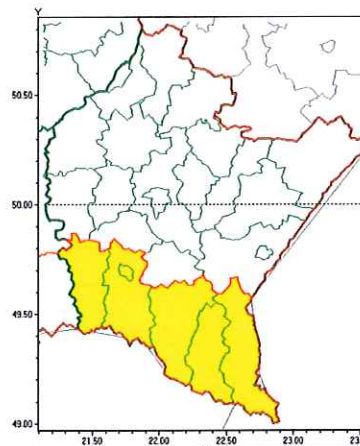


Zasięg ostrzeżeń w województwie

Opady marznące
2021-02-02 12:53



Silny wiatr
2021-02-02 12:53



WOJEWÓDZTWO PODKARPACKIE
OSTRZEŻENIA METEOROLOGICZNE ZBIORCZO NR 22
WYKAZ OBOWIĄZUJĄCYCH OSTRZEŻEŃ
o godz. 12:53 dnia 02.02.2021

Zjawisko/Stopień zagrożenia	Opady marznące/1
Obszar (w nawiasie numer ostrzeżenia dla powiatu)	powiaty: bieszczadzki(15), brzozowski(13), dębicki(12), jarosławski(11), jasielski(13), kolbuszowski(12), Krosno(12), krośnieński(12), leski(15), leżajski(11), lubaczowski(11), łańcucki(11), mielecki(12), niżański(12), przemyski(12), Przemyśl(12), przeworski(11), ropczycko-sędziszowski(11), rzeszowski(11), Rzeszów(11), sanocki(15), stalowowolski(12), strzyżowski(10), Tarnobrzeg(12), tarnobrzeski(12)
Ważność	od godz. 20:00 dnia 02.02.2021 do godz. 08:00 dnia 03.02.2021
Prawdopodobieństwo	80%
Przebieg	Prognozuje się wystąpienie miejscami słabych opadów marznącego deszczu oraz mżawki powodujących gołoledź.
SMS	IMGW-PIB OSTRZEGA: MARZNAĆCE OPADY/1 podkarpackie (wszystkie powiaty) od 20:00/02.02 do 08:00/03.02.2021 marznące opady, drogi śliskie. Dotyczy powiatów: wszystkie powiaty.
RSO	Woj. podkarpackie (wszystkie powiaty), IMGW-PIB wydał ostrzeżenie pierwszego stopnia o opadach marznących
Uwagi	Ostrzeżenie może być przedłużone.
Zjawisko/Stopień zagrożenia	Silny wiatr/1
Obszar (w nawiasie numer ostrzeżenia dla powiatu)	powiaty: bieszczadzki(16), jasielski(14), Krosno(13), krośnieński(13), leski(16), sanocki(16)



Instytut Meteorologii i Gospodarki Wodnej - Państwowy Instytut Badawczy
Biuro Prognoz Meteorologicznych w Krakowie
30-215 Kraków ul. Piotra Borowego 14
tel: 12-6398150, fax: 12-4251973
email: meteo.krakow@imgw.pl
www: www.imgw.pl

Ważność	od godz. 21:00 dnia 02.02.2021 do godz. 06:00 dnia 03.02.2021
Prawdopodobieństwo	80%
Przebieg	Przewiduje się wystąpienie silnego wiatru o średniej prędkości od 25 km/h do 35 km/h, w porywach do 80 km/h z południa i południowego zachodu.
SMS	IMGW-PIB OSTRZEGA: WIATR/1 podkarpackie (6 powiatów) od 21:00/02.02 do 06:00/03.02.2021 prędkość do 35 km/h, porywy do 80 km/h, S i SW. Dotyczy powiatów: bieszczadzki, jasielski, Krosno, krośnieński, leski i sanocki.
RSO	Woj. podkarpackie (6 powiatów), IMGW-PIB wydał ostrzeżenie pierwszego stopnia o silnym wietrze
Uwagi	Brak.
Dyżurny synoptyk IMGW-PIB	Monika Kaseja

Opracowanie niniejsze i jego format, jako przedmiot prawa autorskiego podlega ochronie prawnej, zgodnie z przepisami ustawy z dnia 4 lutego 1994r o prawie autorskim i prawach pokrewnych (dz. U. z 2006 r. Nr 90, poz. 631 z późn. zm.).
Wszelkie dalsze udostępnianie, rozpowszechnianie (przedruk, kopiowanie, wiadomość sms) jest dozwolone wyłącznie w formie dosłownej z bezwzględnym wskazaniem źródła informacji tj. IMGW-PIB.