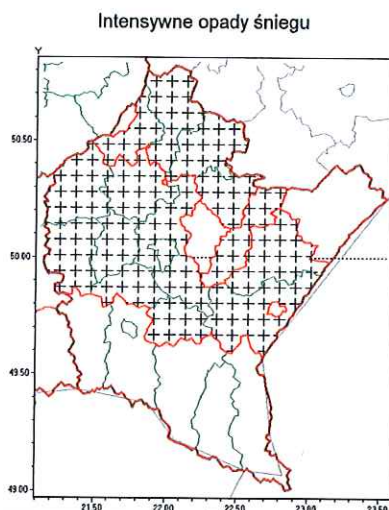




Instytut Meteorologii i Gospodarki Wodnej - Państwowy Instytut Badawczy
Biuro Prognoz Meteorologicznych w Krakowie
 30-215 Kraków ul. Piotra Borowego 14
 tel: 12-6398150, fax: 12-4251973
 email: meteo.krakow@imgw.pl
 www: www.imgw.pl

Zasięg komunikatu w województwie



Komunikat meteorologiczny z godz. 04:18 dnia 08.02.2021

Nazwa biura	IMGW-PIB Biuro Prognoz Meteorologicznych w Krakowie
Zjawiska	Intensywne opady śniegu
Obszar	województwo podkarpackie powiaty: brzozowski, dębicki, jarosławski, kolbuszowski, leżajski, mielecki, niżański, przemyski, przeworski, ropczycko-sędziszowski, rzeszowski, Rzeszów, stalowowolski, strzyżowski, tarnobrzeski
Sytuacja meteorologiczna	Występują opady śniegu o natężeniu umiarkowanym miejscami również silnym powodującym przyrost pokrywy śnieżnej o ok. 4 cm/3 godz. Opady będą nadal występować.
Uwagi	Komunikat przygotowano na podstawie danych z systemów teledetekcji atmosfery oraz sieci pomiarowo-obszernych IMGW-PIB. Lokalnie zjawiska mogą mieć inny przebieg niż opisany.
Dyżurny synoptyk IMGW-PIB	Małgorzata Koper
Godzina i data wydania	godz. 04:18 dnia 08.02.2021
<p>Opracowanie niniejsze i jego format, jako przedmiot prawa autorskiego podlega ochronie prawnej, zgodnie z przepisami ustawy z dnia 4 lutego 1994r o prawie autorskim i prawach pokrewnych (dz. U. z 2006 r. Nr 90, poz. 631 z późn. zm.).</p> <p>Wszelkie dalsze udostępnianie, rozpowszechnianie (przedruk, kopiowanie, wiadomość sms) jest dozwolone wyłącznie w formie dosłownej z bezwzględnym wskazaniem źródła informacji tj. IMGW-PIB.</p>	



Instytut Meteorologii i Gospodarki Wodnej - Państwowy Instytut Badawczy

Biuro Prognoz Meteorologicznych w Krakowie

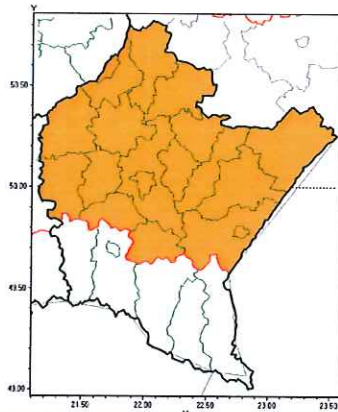
30-215 Kraków ul. Piotra Borowego 14

tel: 12-6398150, fax: 12-4251973

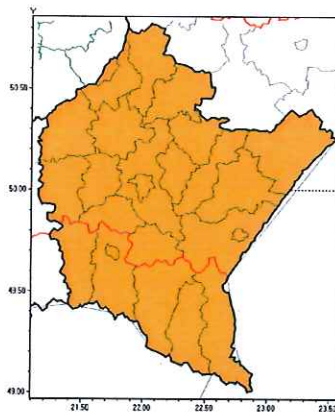
email: meteo.krakow@imgw.pl

www: www.imgw.pl

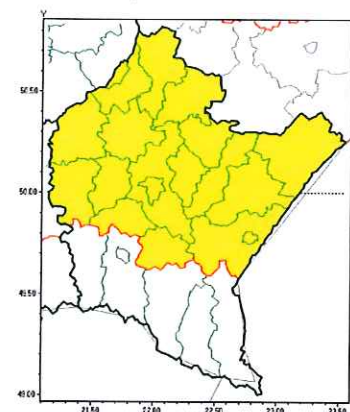
Intensywne opady śniegu



Opady marznące



Zawieje/zamiecie śnieżne



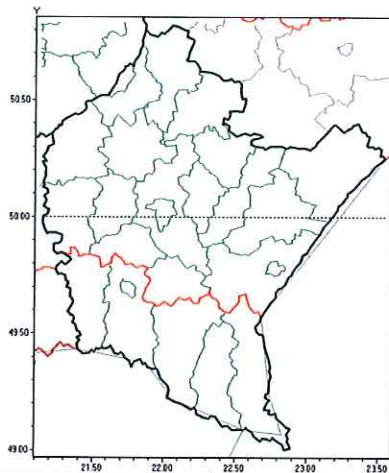
**PROGNOZA NIEBEZPIECZNYCH ZJAWISK METEOROLOGICZNYCH
NA PIERWSZĄ DOBĘ**

Obszar	Województwo podkarpackie
Ważność (cz. urz.)	od godz. 07:30 dnia 08.02.2021 (poniedziałek) do godz. 07:30 dnia 09.02.2021 (wtorek)
Zjawisko/stoień zagrożenia Kryteria	<p>Intensywne opady śniegu/2 (<i>brzozowski, dębicki, jarosławski, kolbuszowski, leżajski, lubaczowski, łańcucki, mielecki, niżański, przemyski, Przemyśl, przeworski, ropczycko-sędziszowski, rzeszowski, Rzeszów, stalowowolski, strzyżowski, Tarnobrzeg i tarnobrzeski</i>)</p> <p>Intensywne opady śniegu powodujące przyrost pokrywy śnieżnej o 20-30 cm w czasie do 24 godzin lub o 20-50 cm w tym samym czasie na obszarach górskich.</p> <p>Opady marznące/2 (<i>wszystkie powiaty</i>)</p> <p>Umiarkowane lub silne opady marznącego deszczu lub mżawki, trwające nie dłużej niż 12 godzin lub słabe opady trwające dłużej niż 12 godzin. Opady będą powodować gołoledź.</p> <p>Zawieje/zamiecie śnieżne/1 (<i>brzozowski, dębicki, jarosławski, kolbuszowski, leżajski, lubaczowski, łańcucki, mielecki, niżański, przemyski, Przemyśl, przeworski, ropczycko-sędziszowski, rzeszowski, Rzeszów, stalowowolski, strzyżowski, Tarnobrzeg i tarnobrzeski</i>)</p> <p>Zawieje i/lub zamiecie śnieżne spowodowane wiatrem o średniej prędkości 29-40 km/h lub porywami wiatru o prędkości 55-72 km/h.</p>



Instytut Meteorologii i Gospodarki Wodnej - Państwowy Instytut Badawczy
Biuro Prognoz Meteorologicznych w Krakowie
30-215 Kraków ul. Piotra Borowego 14
tel: 12-6398150, fax: 12-4251973
email: meteo.krakow@imgw.pl
www: www.imgw.pl

Brak niebezpiecznych zjawisk



**PROGNOZA NIEBEZPIECZNYCH ZJAWISK METEOROLOGICZNYCH
NA DRUGĄ DOBĘ**

Obszar	Województwo podkarpackie
Ważność (cz. urz.)	od godz. 07:30 dnia 09.02.2021 (wtorek) do godz. 07:30 dnia 10.02.2021 (środa)
Zjawisko/stopień zagrożenia Kryteria	Nie przewiduje się/-



Instytut Meteorologii i Gospodarki Wodnej - Państwowy Instytut Badawczy

Biuro Prognoz Meteorologicznych w Krakowie

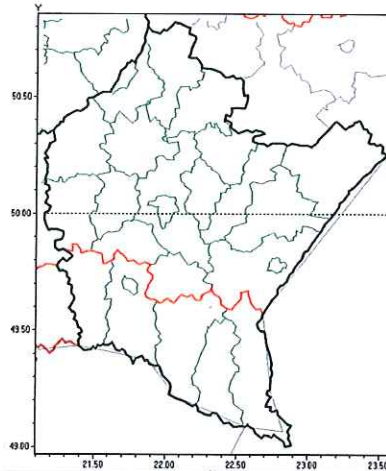
30-215 Kraków ul. Piotra Borowego 14

tel: 12-6398150, fax: 12-4251973

email: meteo.krakow@imgw.pl

www: www.imgw.pl

Brak niebezpiecznych zjawisk



**PROGNOZA NIEBEZPIECZNYCH ZJAWISK METEOROLOGICZNYCH
NA TRZECIĄ DOBĘ**

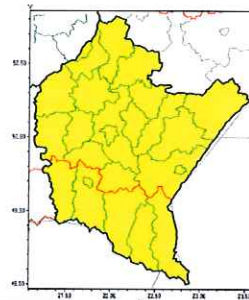
Obszar	Województwo podkarpackie
Ważność (cz. urz.)	od godz. 07:30 dnia 10.02.2021 (środa) do godz. 07:30 dnia 11.02.2021 (czwartek)
Zjawisko/stopień zagrożenia Kryteria	Nie przewiduje się/-



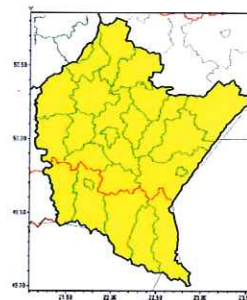
Intensywne opady śniegu



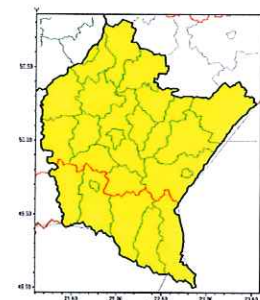
Silny mróz



Silny wiatr



Zawieje/zamiecie śnieżne



**PROGNOZA NIEBEZPIECZNYCH ZJAWISK METEOROLOGICZNYCH
 NA CZWARTĄ DOBĘ**

Obszar	Województwo podkarpackie
Ważność (cz. urz.)	od godz. 07:30 dnia 11.02.2021 (czwartek) do godz. 07:30 dnia 12.02.2021 (piątek)
Zjawisko/stopień zagrożenia Kryteria	<p>Intensywne opady śniegu/2 (wszystkie powiaty) Intensywne opady śniegu powodujące przyrost pokrywy śnieżnej o 20-30 cm w czasie do 24 godzin lub o 20-50 cm w tym samym czasie na obszarach górskich.</p> <p>Silny mróz/1 (wszystkie powiaty) Temperatura minimalna od -19°C do -14°C.</p> <p>Silny wiatr/1 (wszystkie powiaty) Silny wiatr o średniej prędkości 55-72 km/h lub porywy wiatru o prędkości 65-90 km/h.</p> <p>Zawieje/zamiecie śnieżne/1 (wszystkie powiaty) Zawieje i/lub zamiecie śnieżne spowodowane wiatrem o średniej prędkości 29-40 km/h lub porywami wiatru o prędkości 55-72 km/h.</p>

Dyżurny synoptyk IMGW-PIB	Małgorzata Koper
Godzina i data wydania	godz. 22:49 dnia 07.02.2021
Uwagi	Prognoza niebezpiecznych zjawisk meteorologicznych jest informacją orientacyjną. Wydawanie depeszy OSTRZEŻENIE unieważnia i anuluje wszystkie informacje dotyczące tego samego okresu i zjawiska zawarte w prognozie. Sprawdź aktualne ostrzeżenia oraz tekstową prognozę synoptyczną.

Opracowanie niniejsze i jego format, jako przedmiot prawa autorskiego podlega ochronie prawnej, zgodnie z przepisami ustawy z dnia 4 lutego 1994r o prawie autorskim i prawach pokrewnych (dz. U. z 2006 r. Nr 90, poz. 631 z późn. zm.).

Wszelkie dalsze udostępnianie, rozpowszechnianie (przedruk, kopiowanie, wiadomość sms) jest dozwolone wyłącznie w formie dosłownej z bezwzględny wskazaniami źródła informacji tj. IMGW-PIB.



Instytut Meteorologii i Gospodarki Wodnej - Państwowy Instytut Badawczy

Biuro Prognoz Meteorologicznych w Krakowie

30-215 Kraków ul. Piotra Borowego 14

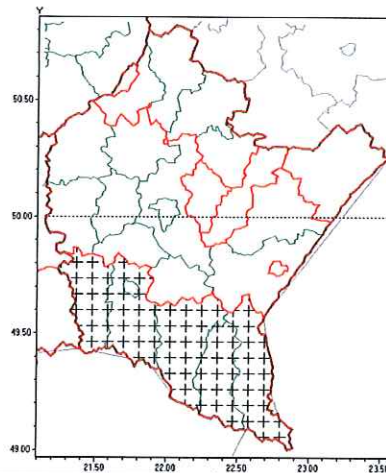
tel: 12-6398150, fax: 12-4251973

email: meteo.krakow@imgw.pl

www: www.imgw.pl

Zasięg komunikatu w województwie

Opady marznące

**Komunikat meteorologiczny z godz. 04:28 dnia 08.02.2021**

Nazwa biura	IMGW-PIB Biuro Prognoz Meteorologicznych w Krakowie
Zjawiska	Opady marznące
Obszar	województwo podkarpackie powiaty: bieszczadzki, jasielski, Krosno, krośnieński, leski, sanocki
Sytuacja meteorologiczna	Od wielu godzin utrzymują się opady deszczu marznącego, powodującego gołoledź. Prognozowane jest dalsze występowanie zjawiska.
Uwagi	Komunikat przygotowano na podstawie danych z systemów teledetekcji atmosfery oraz sieci pomiarowo-obszernych IMGW-PIB. Lokalnie zjawiska mogą mieć inny przebieg niż opisany.
Dyżurny synoptyk IMGW-PIB	Małgorzata Koper
Godzina i data wydania	godz. 04:28 dnia 08.02.2021

Opracowanie niniejsze i jego format, jako przedmiot prawa autorskiego podlega ochronie prawnej, zgodnie z przepisami ustawy z dnia 4 lutego 1994r o prawie autorskim i prawach pokrewnych (dz. U. z 2006 r. Nr 90, poz. 631 z późn. zm.).

Wszelkie dalsze udostępnianie, rozpowszechnianie (przedruk, kopiowanie, wiadomość sms) jest dozwolone wyłącznie w formie dosłownej z bezwzględnym wskazaniem źródła informacji tj. IMGW-PIB.