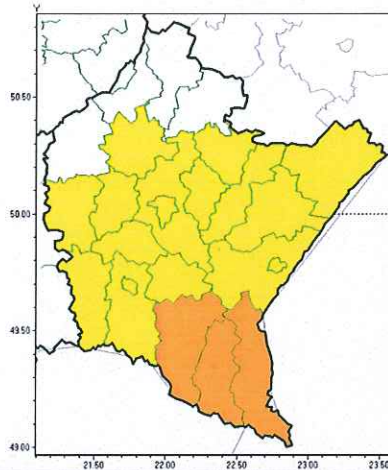


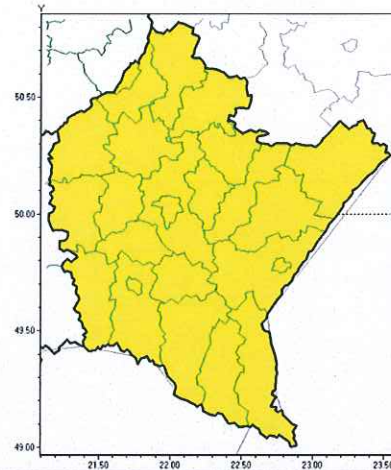


Instytut Meteorologii i Gospodarki Wodnej - Państwowy Instytut Badawczy  
**Biuro Prognoz Meteorologicznych w Krakowie**  
 30-215 Kraków ul. Piotra Borowego 14  
 tel: 12-6398150, fax: 12-4251973  
 email: meteo.krakow@imgw.pl  
 www: www.imgw.pl

Intensywne opady śniegu



Silny mróz

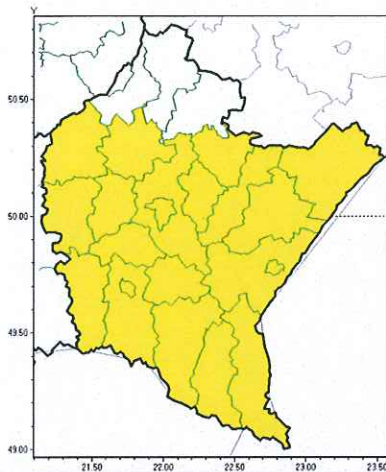


**PROGNOZA NIEBEZPIECZNYCH ZJAWISK METEOROLOGICZNYCH  
 NA PIERWSZĄ DOBĘ**

<b>Obszar</b>	Województwo podkarpackie
<b>Ważność (cz. urz.)</b>	od godz. 07:30 dnia 11.02.2021 (czwartek) do godz. 07:30 dnia 12.02.2021 (piątek)
<b>Zjawisko/stożenie zagrożenia Kryteria</b>	<p><b>Intensywne opady śniegu/1</b> (<i>brzozowski, dębicki, jarosławski, jasielski, kolbuszowski, Krosno, krośnieński, leżajski, lubaczowski, łańcucki, przemyski, Przemysł, przeworski, ropczycko-sędziszowski, rzeszowski, Rzeszów i strzyżowski</i>)          Intensywne opady śniegu powodujące przyrost pokrywy śnieżnej o 10-15 cm w czasie do 12 godzin lub o 15-20 cm w czasie do 24 godzin.</p> <p><b>Intensywne opady śniegu/2</b> (<i>bieszczadzki, leski i sanocki</i>)          Intensywne opady śniegu powodujące przyrost pokrywy śnieżnej o 20-30 cm w czasie do 24 godzin.</p> <p><b>Silny mróz/1</b> (<i>wszystkie powiaty</i>)          Temperatura minimalna od -25°C do -15°C.</p>



Silny mróz



**PROGNOZA NIEBEZPIECZNYCH ZJAWISK METEOROLOGICZNYCH  
NA DRUGĄ DOBĘ**

<b>Obszar</b>	Województwo podkarpackie
<b>Ważność (cz. urz.)</b>	od godz. 07:30 dnia 12.02.2021 (piątek) do godz. 07:30 dnia 13.02.2021 (sobota)
<b>Zjawisko/stopecień zagrożenia Kryteria</b>	<b>Silny mróz/1</b> ( <i>bieszczadzki, brzozowski, dębicki, jarosławski, jasielski, kolbuszowski, Krosno, krośnieński, leski, leżajski, lubaczowski, łańcucki, mielecki, przemyski, Przemyśl, przeworski, ropczycko-sędziszowski, rzeszowski, Rzeszów, sanocki i strzyżowski</i> ) Temperatura minimalna od -20°C do -15°C.



Instytut Meteorologii i Gospodarki Wodnej - Państwowy Instytut Badawczy

**Biuro Prognoz Meteorologicznych w Krakowie**

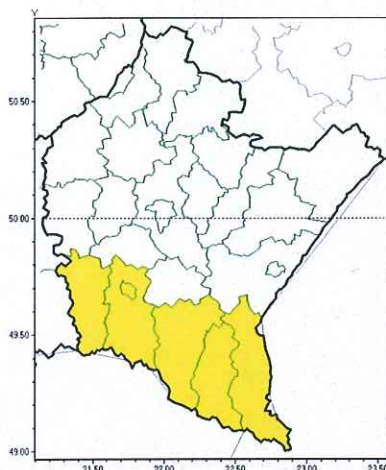
30-215 Kraków ul. Piotra Borowego 14

tel: 12-6398150, fax: 12-4251973

email: meteo.krakow@imgw.pl

www: www.imgw.pl

Silny mróz

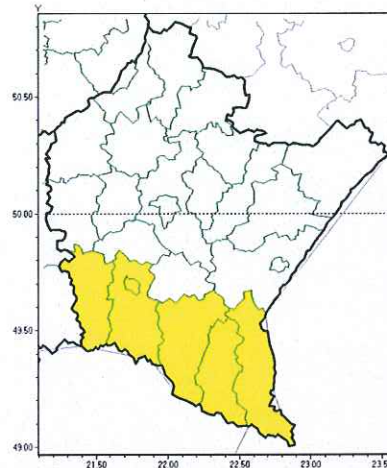


**PROGNOZA NIEBEZPIECZNYCH ZJAWISK METEOROLOGICZNYCH  
NA TRZECIĄ DOBĘ**

<b>Obszar</b>	Województwo podkarpackie
<b>Ważność (cz. urz.)</b>	od godz. 07:30 dnia 13.02.2021 (sobota) do godz. 07:30 dnia 14.02.2021 (niedziela)
<b>Zjawisko/stopień zagrożenia Kryteria</b>	<b>Silny mróz/1</b> ( <i>bieszczadzki, jasielski, Krosno, krośnieński, leski i sanocki</i> ) Temperatura minimalna od -20°C do -15°C.



Silny mróz



**PROGNOZA NIEBEZPIECZNYCH ZJAWISK METEOROLOGICZNYCH  
NA CZWARTĄ DOBĘ**

<b>Obszar</b>	Województwo podkarpackie
<b>Ważność (cz. urz.)</b>	od godz. 07:30 dnia 14.02.2021 (niedziela) do godz. 07:30 dnia 15.02.2021 (poniedziałek)
<b>Zjawisko/stożenie zagrożenia Kryteria</b>	<b>Silny mróz/1</b> ( <i>bieszczadzki, jasielski, Krosno, krośnieński, leski i sanocki</i> ) Temperatura minimalna od -20°C do -15°C.

<b>Dyżurny synoptyk IMGW-PIB</b>	Piotr Ramza
<b>Godzina i data wydania</b>	godz. 11:40 dnia 10.02.2021
<b>Uwagi</b>	Prognoza niebezpiecznych zjawisk meteorologicznych jest informacją orientacyjną. Wydawanie depeszy OSTRZEŻENIE unieważnia i anuluje wszystkie informacje dotyczące tego samego okresu i zjawiska zawarte w prognozie. <b>Sprawdź aktualne ostrzeżenia oraz tekstową prognozę synoptyczną.</b>

Opracowanie niniejsze i jego format, jako przedmiot prawa autorskiego podlega ochronie prawnej, zgodnie z przepisami ustawy z dnia 4 lutego 1994r o prawie autorskim i prawach pokrewnych (dz. U. z 2006 r. Nr 90, poz. 631 z późn. zm.).

Wszelkie dalsze udostępnianie, rozpowszechnianie (przedruk, kopiowanie, wiadomość sms) jest dozwolone wyłącznie w formie dosłownej z bezwzględnym wskazaniem źródła informacji tj. IMGW-PIB.