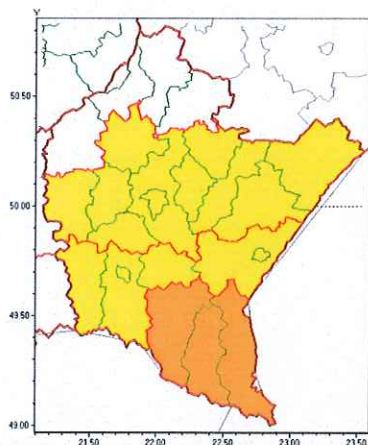




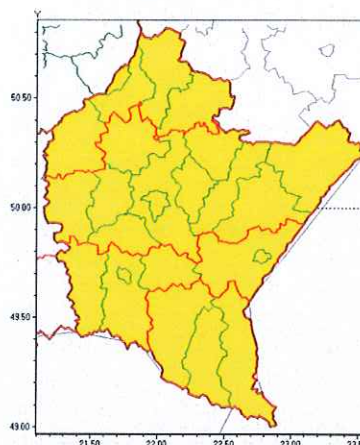
Instytut Meteorologii i Gospodarki Wodnej - Państwowy Instytut Badawczy  
**Biuro Prognoz Meteorologicznych w Krakowie**  
 30-215 Kraków ul. Piotra Borowego 14  
 tel: 12-6398150, fax: 12-4251973  
 email: meteo.krakow@imgw.pl  
 www: www.imgw.pl

### Zasięg ostrzeżeń w województwie

Intensywne opady śniegu  
2021-02-11 12:58



Silny mróz  
2021-02-11 12:58



**WOJEWÓDZTWO PODKARPACKIE**  
**OSTRZEŻENIA METEOROLOGICZNE ZBIORCZO NR 32**  
**WYKAZ OBOWIĄZUJĄCYCH OSTRZEŻEŃ**  
**o godz. 12:58 dnia 11.02.2021**

<b>Zjawisko/Stopień zagrożenia</b>	Silny mróz/1
<b>Obszar (w nawiasie numer ostrzeżenia dla powiatu)</b>	powiaty: dębicki(19), jarosławski(18), kolbuszowski(19), leżajski(18), lubaczowski(18), łańcucki(18), mielecki(18), niżański(18), przeworski(18), ropczycko-sędziszowski(18), rzeszowski(18), Rzeszów(18), stalowowolski(18), strzyżowski(17), Tarnobrzeg(18), tarnobrzeski(18)
<b>Ważność</b>	od godz. 22:00 dnia 11.02.2021 do godz. 09:00 dnia 13.02.2021
<b>Prawdopodobieństwo</b>	80%
<b>Przebieg</b>	Prognozuje się temperaturę minimalną w nocy miejscami od -17°C do -15°C. Temperatura maksymalna w dzień od -12°C do -10°C. Wiatr o średniej prędkości od 15 km/h do 25 km/h.
<b>SMS</b>	IMGW-PIB OSTRZEGA: MRÓZ/1 podkarpackie (16 powiatów) od 22:00/11.02 do 09:00/13.02.2021 temp. min -17 st, temp. maks -10 st, wiatr 25 km/h. Dotyczy powiatów: dębicki, jarosławski, kolbuszowski, leżajski, lubaczowski, łańcucki, mielecki, niżański, przeworski, ropczycko-sędziszowski, rzeszowski, Rzeszów, stalowowolski, strzyżowski, Tarnobrzeg i tarnobrzeski.
<b>RSO</b>	Woj. podkarpackie (16 powiatów), IMGW-PIB wydał ostrzeżenie pierwszego stopnia o silnych mrozach
<b>Uwagi</b>	Brak.
<b>Zjawisko/Stopień zagrożenia</b>	Intensywne opady śniegu/1



Instytut Meteorologii i Gospodarki Wodnej - Państwowy Instytut Badawczy

**Biuro Prognoz Meteorologicznych w Krakowie**

30-215 Kraków ul. Piotra Borowego 14

tel: 12-6398150, fax: 12-4251973

email: meteo.krakow@imgw.pl

www: www.imgw.pl

<b>Obszar (w nawiasie numer ostrzeżenia dla powiatu)</b>	powiaty: brzozowski(20), dębicki(18), jarosławski(17), jasielski(19), kolbuszowski(18), Krosno(18), krośnieński(18), leżajski(17), lubaczowski(17), łańcucki(17), przemyski(19), Przemyśl(19), przeworski(17), ropczycko-sędziszowski(17), rzeszowski(17), Rzeszów(17), strzyżowski(16)
<b>Ważność</b>	od godz. 15:00 dnia 10.02.2021 do godz. 15:00 dnia 11.02.2021
<b>Prawdopodobieństwo</b>	80%
<b>Przebieg</b>	Prognozuje się wystąpienie opadów śniegu, miejscami o natężeniu umiarkowanym, powodujących przyrost pokrywy śnieżnej od 15 cm do 20 cm.
<b>SMS</b>	IMGW-PIB OSTRZEGA: ŚNIEG/1 podkarpackie (17 powiatów) od 15:00/10.02 do 15:00/11.02.2021 przyrost pokrywy 20 cm. Dotyczy powiatów: brzozowski, dębicki, jarosławski, jasielski, kolbuszowski, Krosno, krośnieński, leżajski, lubaczowski, łańcucki, przemyski, Przemyśl, przeworski, ropczycko-sędziszowski, rzeszowski, Rzeszów i strzyżowski.
<b>RSO</b>	Woj. podkarpackie (17 powiatów), IMGW-PIB wydał ostrzeżenie pierwszego stopnia o intensywnych opadach śniegu
<b>Uwagi</b>	Brak.
<b>Zjawisko/Stopień zagrożenia</b>	Intensywne opady śniegu/2
<b>Obszar (w nawiasie numer ostrzeżenia dla powiatu)</b>	powiaty: bieszczadzki(21), leski(21), sanocki(21)
<b>Ważność</b>	od godz. 15:00 dnia 10.02.2021 do godz. 15:00 dnia 11.02.2021
<b>Prawdopodobieństwo</b>	80%
<b>Przebieg</b>	Prognozuje się wystąpienie opadów śniegu o natężeniu umiarkowanym okresami silnym, powodujących przyrost pokrywy śnieżnej od 20 cm do 30 cm.
<b>SMS</b>	IMGW-PIB OSTRZEGA: ŚNIEG/2 podkarpackie (3 powiaty) od 15:00/10.02 do 15:00/11.02.2021 przyrost pokrywy 30 cm. Dotyczy powiatów: bieszczadzki, leski i sanocki.
<b>RSO</b>	Woj. podkarpackie (3 powiaty), IMGW-PIB wydał ostrzeżenie drugiego stopnia o intensywnych opadach śniegu
<b>Uwagi</b>	Brak.
<b>Zjawisko/Stopień zagrożenia</b>	Silny mróz/1
<b>Obszar (w nawiasie numer ostrzeżenia dla powiatu)</b>	powiaty: bieszczadzki(23), brzozowski(21), jasielski(20), Krosno(19), krośnieński(19), leski(23), przemyski(20), Przemyśl(20), sanocki(23)
<b>Ważność</b>	od godz. 22:00 dnia 11.02.2021 do godz. 09:00 dnia 13.02.2021
<b>Prawdopodobieństwo</b>	80%
<b>Przebieg</b>	Prognozuje się temperaturę minimalną w nocy miejscami od -21°C do -16°C. Temperatura maksymalna w dzień od -14°C do -12°C. Wiatr o średniej prędkości od 20 km/h do 30 km/h.



Instytut Meteorologii i Gospodarki Wodnej - Państwowy Instytut Badawczy

**Biuro Prognoz Meteorologicznych w Krakowie**

30-215 Kraków ul. Piotra Borowego 14

tel: 12-6398150, fax: 12-4251973

email: meteo.krakow@imgw.pl

www: www.imgw.pl

<b>SMS</b>	IMGW-PIB OSTRZEGA: MRÓZ/1 podkarpackie (9 powiatów) od 22:00/11.02 do 09:00/13.02.2021 temp. min -21 st, temp. maks -12 st, wiatr 30 km/h. Dotyczy powiatów: bieszczadzki, brzozowski, jasielski, Krosno, krośnieński, leski, przemyski, Przemyśl i sanocki.
<b>RSO</b>	Woj. podkarpackie (9 powiatów), IMGW-PIB wydał ostrzeżenie pierwszego stopnia o silnych mrozach
<b>Uwagi</b>	Brak.
<b>Dyżurny synoptyk IMGW-PIB</b>	Adam Michniewski
<p>Opracowanie niniejsze i jego format, jako przedmiot prawa autorskiego podlega ochronie prawnej, zgodnie z przepisami ustawy z dnia 4 lutego 1994r o prawie autorskim i prawach pokrewnych (dz. U. z 2006 r. Nr 90, poz. 631 z późn. zm.). Wszelkie dalsze udostępnianie, rozpowszechnianie (przedruk, kopiowanie, wiadomość sms) jest dozwolone wyłącznie w formie dosłownej z bezwzględnym wskazaniem źródła informacji tj. IMGW-PIB.</p>	