



Instytut Meteorologii i Gospodarki Wodnej - Państwowy Instytut Badawczy

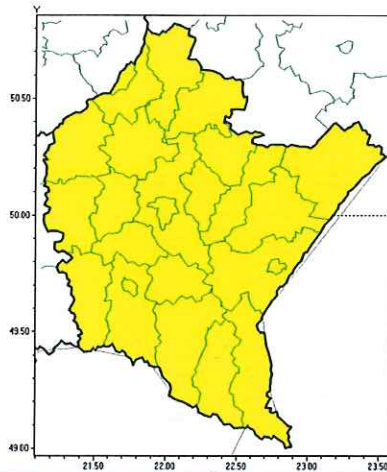
Centralne Biuro Prognoz Meteorologicznych w Warszawie

01-673 Warszawa ul. Podleśna 61

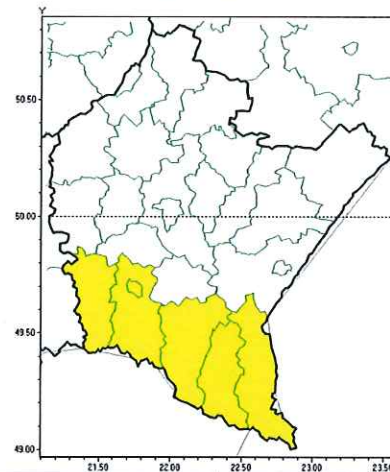
tel: 22-5694150, fax: 22-8345097

email: synoptyk.kraju@imgw.plwww: [www: www.imgw.pl](http://www.imgw.pl)

Oblodzenie



Opady śniegu

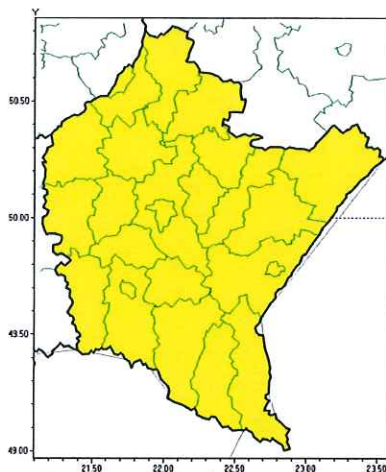


**PROGNOZA NIEBEZPIECZNYCH ZJAWISK METEOROLOGICZNYCH
NA PIERWSZĄ DOBĘ**

Obszar	Województwo podkarpackie
Ważność (cz. urz.)	od godz. 07:30 dnia 19.03.2021 (piątek) do godz. 07:30 dnia 20.03.2021 (sobota)
Zjawisko/stopień zagrożenia Kryteria	<p>Oblodzenie/1 (<i>wszystkie powiaty</i>) Spadek temperatury powietrza poniżej 0°C powodujący zamarzanie mokrych nawierzchni dróg i chodników.</p> <p>Opady śniegu/1 (<i>bieszczadzki, jasielski, Krosno, krośnieński, leski i sanocki</i>) Opady śniegu poza sezonem zimowym, powodujące przyrost pokrywy śnieżnej o 5 cm lub więcej.</p>



Oblodzenie

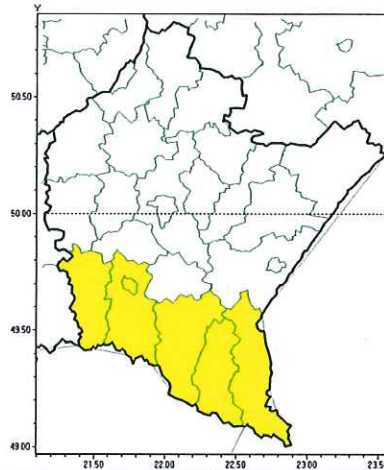


**PROGNOZA NIEBEZPIECZNYCH ZJAWISK METEOROLOGICZNYCH
NA DRUGĄ DOBĘ**

Obszar	Województwo podkarpackie
Ważność (cz. urz.)	od godz. 07:30 dnia 20.03.2021 (sobota) do godz. 07:30 dnia 21.03.2021 (niedziela)
Zjawisko/stożenie zagrożenia Kryteria	Oblodzenie/1 (<i>wszystkie powiaty</i>) Spadek temperatury powietrza poniżej 0°C powodujący zamarzanie mokrych nawierzchni dróg i chodników.



Opady śniegu

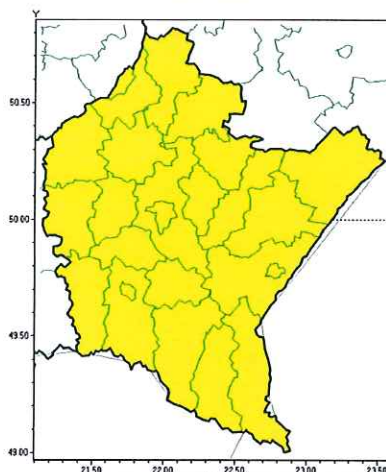


**PROGNOZA NIEBEZPIECZNYCH ZJAWISK METEOROLOGICZNYCH
NA TRZECIĄ DOBĘ**

Obszar	Województwo podkarpackie
Ważność (cz. urz.)	od godz. 07:30 dnia 21.03.2021 (niedziela) do godz. 07:30 dnia 22.03.2021 (poniedziałek)
Zjawisko/stopień zagrożenia Kryteria	Opady śniegu/1 (<i>bieszczadzki, jasielski, Krosno, krośnieński, leski i sanocki</i>) Opady śniegu poza sezonem zimowym, powodujące przyrost pokrywy śnieżnej o 5 cm lub więcej.



Oblodzenie



**PROGNOZA NIEBEZPIECZNYCH ZJAWISK METEOROLOGICZNYCH
NA CZWARTĄ DOBĘ**

Obszar	Województwo podkarpackie
Ważność (cz. urz.)	od godz. 07:30 dnia 22.03.2021 (poniedziałek) do godz. 07:30 dnia 23.03.2021 (wtorek)
Zjawisko/stożenie zagrożenia Kryteria	Oblodzenie/1 (wszystkie powiaty) Spadek temperatury powietrza poniżej 0°C powodujący zamarzanie mokrych nawierzchni dróg i chodników.

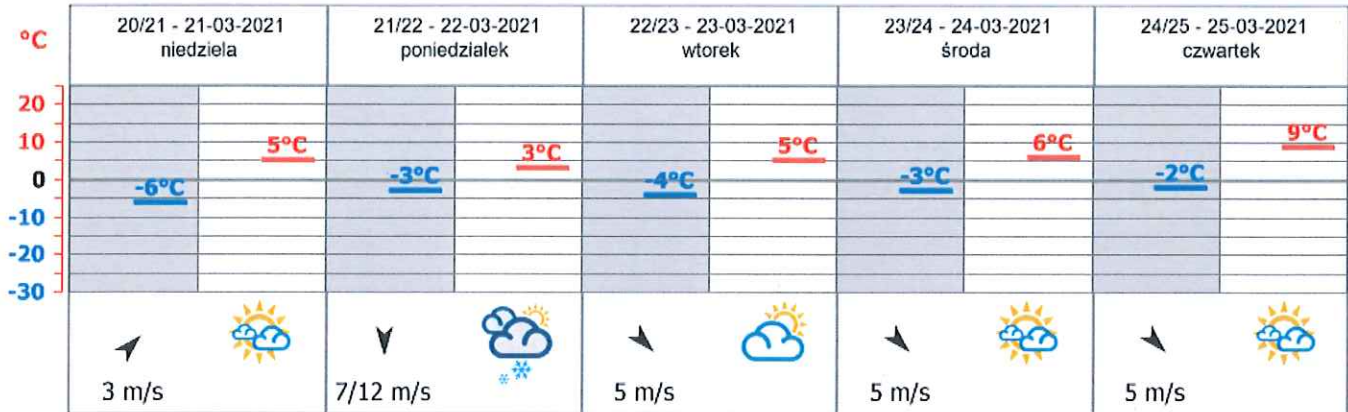
Dyżurny synoptyk IMGW-PIB	Piotr Mańczak
Godzina i data wydania	godz. 14:30 dnia 18.03.2021
Uwagi	Prognoza niebezpiecznych zjawisk meteorologicznych jest informacją orientacyjną. Wydawanie depeszy OSTRZEŻENIE unieważnia i anuluje wszystkie informacje dotyczące tego samego okresu i zjawiska zawarte w prognozie. Sprawdź aktualne ostrzeżenia oraz tekstową prognozę synoptyczną.

Opracowanie niniejsze i jego format, jako przedmiot prawa autorskiego podlega ochronie prawnej, zgodnie z przepisami ustawy z dnia 4 lutego 1994r o prawie autorskim i prawach pokrewnych (dz. U. z 2006 r. Nr 90, poz. 631 z późn. zm.).

Wszelkie dalsze udostępnianie, rozpowszechnianie (przedruk, kopiowanie, wiadomość sms) jest dozwolone wyłącznie w formie dosłownej z bezwzględnym wskazaniem źródła informacji tj. IMGW-PIB.



Meteogram dla Rzeszowa



ŚREDNIOTERMINOWA PROGNOZA POGODY DLA WOJ. PODKARPACKIEGO

**Na okres: od godz. 19:30 dnia 20.03.2021 (sobota)
do godz. 19:30 dnia 25.03.2021 (czwartek)**

20/21 - 21.03 (sobota/niedziela - niedziela)

Zachmurzenie małe. Po południu od zachodu województwa wzrost zachmurzenia do umiarkowanego i dużego. Temperatura minimalna od -8°C do -6°C , w rejonach podgórskich od -9°C do -6°C . Temperatura maksymalna od 5°C do 6°C , w rejonach podgórskich od 4°C do 5°C . Wiatr w nocy słaby, zmienny, w dzień słaby i umiarkowany, południowo-zachodni.

21/22 - 22.03 (niedziela/poniedziałek - poniedziałek)

W nocy zachmurzenie całkowite i opady śniegu. W dzień zachmurzenie duże z większymi przejaśnieniami i miejscami przelotne opady śniegu. Temperatura minimalna od -4°C do -2°C , w rejonach podgórskich od -5°C do -3°C . Temperatura maksymalna od 2°C do 4°C , w rejonach podgórskich od -1°C do 1°C . Wiatr w nocy słaby i umiarkowany, południowo-zachodni skręcający na północny, w dzień umiarkowany i dość silny, porywisty, północny.

22/23 - 23.03 (poniedziałek/wtorek - wtorek)

Zachmurzenie umiarkowane i duże. W nocy przelotne opady śniegu. Temperatura minimalna od -5°C do -3°C , w rejonach podgórskich od -6°C do -4°C . Temperatura maksymalna od 3°C do 5°C , w rejonach podgórskich od 1°C do 3°C . Wiatr w nocy umiarkowany i dość silny, północny, w dzień umiarkowany, północno-zachodni.

23/24 - 24.03 (wtorek/środa - środa)

W nocy zachmurzenie umiarkowane i duże, w dzień - małe. Temperatura minimalna od -4°C do -2°C , w rejonach podgórskich od -5°C do -3°C . Temperatura maksymalna od 4°C do 6°C , w rejonach podgórskich od 2°C do 4°C . Wiatr słaby i umiarkowany, północno-zachodni i północny.

24/25 - 25.03 (środa/czwartek - czwartek)

Zachmurzenie małe. Temperatura minimalna od -2°C do 0°C , w rejonach podgórskich od -4°C do -1°C . Temperatura maksymalna od 8°C do 9°C , w rejonach podgórskich od 5°C do 7°C .



Instytut Meteorologii i Gospodarki Wodnej - Państwowy Instytut Badawczy

Biuro Prognoz Meteorologicznych w Krakowie

30-215 Kraków ul. Piotra Borowego 14

tel: 12-6398150, fax: 12-4251973

email: meteo.krakow@imgw.pl

www: [www: www.imgw.pl](http://www.imgw.pl)

Wiatr słaby i umiarkowany, zachodni i północno-zachodni.

prognozę 49085/2021 opracował synoptyk dyżurny IMGW-PIB Iwona Lelaćko, dnia 2021-03-18 12:52

Reklamacje dotyczące produktu można składać w terminie do 3 dni od daty wydania na adres mok@imgw.pl.