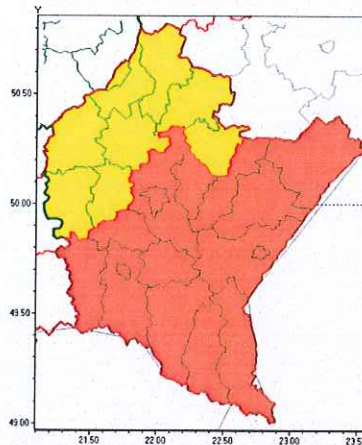




Instytut Meteorologii i Gospodarki Wodnej - Państwowy Instytut Badawczy
Biuro Prognoz Meteorologicznych w Krakowie
 30-215 Kraków ul. Piotra Borowego 14
 tel: 12-6398150, fax: 12-4251973
 email: meteo.krakow@imgw.pl
 www: www.imgw.pl

Zasięg ostrzeżeń w województwie

Burze z gradem
 2021-07-19 07:19



WOJEWÓDZTWO PODKARPACKIE
OSTRZEŻENIA METEOROLOGICZNE ZBIORCZO NR 148
WYKAZ OBOWIĄZUJĄCYCH OSTRZEŻEŃ
o godz. 07:19 dnia 19.07.2021

Zjawisko/Stopień zagrożenia	Burze z gradem/1
Obszar (w nawiasie numer ostrzeżenia dla powiatu)	powiaty: dębicki(74), kolbuszowski(73), leżajski(73), mielecki(70), niżański(71), ropczycko-sędziszowski(72), stalowowolski(72), Tarnobrzeg(73), tarnobrzesci(73)
Ważność	od godz. 08:00 dnia 19.07.2021 do godz. 18:00 dnia 19.07.2021
Prawdopodobieństwo	80%
Przebieg	Prognozowane są burze, którym miejscami będą towarzyszyć opady deszczu miejscami do 30 mm oraz porywy wiatru do 70 km/h. Miejscami grad.
SMS	IMGW-PIB OSTRZEGA: BURZE Z GRADEM/1 podkarpackie (9 powiatów) od 08:00/19.07 do 18:00/19.07.2021 deszcz 30 mm, grad, porywy 70 km/h. Dotyczy powiatów: dębicki, kolbuszowski, leżajski, mielecki, niżański, ropczycko-sędziszowski, stalowowolski, Tarnobrzeg i tarnobrzesci.
RSO	Woj. podkarpackie (9 powiatów), IMGW-PIB wydał ostrzeżenie pierwszego stopnia o burzach z gradem
Uwagi	Brak.
Zjawisko/Stopień zagrożenia	Burze z gradem/1
Obszar (w nawiasie numer ostrzeżenia dla powiatu)	powiaty: bieszczadzki(94), brzozowski(81), jarosławski(72), jasielski(89), Krosno(81), krośnieński(88), leski(94), lubaczowski(72), łańcucki(74), przemyski(79), Przemyśl(77), przeworski(73), rzeszowski(75), Rzeszów(74), sanocki(94), strzyżowski(73)



Ważność	od godz. 08:00 dnia 19.07.2021 do godz. 22:00 dnia 19.07.2021
Prawdopodobieństwo	80%
Przebieg	Prognozowane są burze, którym miejscami będą towarzyszyć opady deszczu do 30 mm, lokalnie do 40 mm oraz porywy wiatru do 70 km/h. Miejscami grad.
SMS	IMGW-PIB OSTRZEGA: BURZE Z GRADEM/1 podkarpackie (16 powiatów) od 08:00/19.07 do 22:00/19.07.2021 deszcz 40 mm, grad, porywy 70 km/h. Dotyczy powiatów: bieszczadzki, brzozowski, jarosławski, jasielski, Krosno, krośnieński, leski, lubaczowski, łańcucki, przemyski, Przemyśl, przeworski, rzeszowski, Rzeszów, sanocki i strzyżowski.
RSO	Woj. podkarpackie (16 powiatów), IMGW-PIB wydał ostrzeżenie pierwszego stopnia o burzach z gradem
Uwagi	Istnieje możliwość podniesienia stopnia ostrzeżenia w zależności od rozwoju sytuacji.
Zjawisko/Stopień zagrożenia	Burze z gradem/3
Obszar (w nawiasie numer ostrzeżenia dla powiatu)	powiaty: bieszczadzki(93), brzozowski(80), jarosławski(71), jasielski(88), Krosno(80), krośnieński(87), leski(93), lubaczowski(71), łańcucki(73), przemyski(78), Przemyśl(76), przeworski(72), rzeszowski(74), Rzeszów(73), sanocki(93), strzyżowski(72)
Ważność	od godz. 11:00 dnia 18.07.2021 do godz. 08:00 dnia 19.07.2021
Prawdopodobieństwo	90%
Przebieg	Prognozowane są burze, którym będą towarzyszyć ulewne opady deszczu miejscami od 50 mm, lokalnie kumulacja opadów do 100 mm, oraz porywy wiatru do 80 km, lokalnie możliwe porywy do 100 km/h. Miejscami grad.
SMS	IMGW-PIB OSTRZEGA: BURZE Z GRADEM/3 podkarpackie (16 powiatów) od 11:00/18.07 do 08:00/19.07.2021 Burze; deszcz 100 mm; grad; porywy 100 km/h. Dotyczy powiatów: bieszczadzki, brzozowski, jarosławski, jasielski, Krosno, krośnieński, leski, lubaczowski, łańcucki, przemyski, Przemyśl, przeworski, rzeszowski, Rzeszów, sanocki i strzyżowski.
RSO	Woj. podkarpackie (16 powiatów), IMGW-PIB wydał ostrzeżenie trzeciego stopnia o burzach z gradem
Uwagi	Ostrzeżenie może być kontynuowane.
Dyżurny synoptyk IMGW-PIB	Tadeusz Stolarczyk
Opracowanie niniejsze i jego format, jako przedmiot prawa autorskiego podlega ochronie prawnej, zgodnie z przepisami ustawy z dnia 4 lutego 1994r o prawie autorskim i prawach pokrewnych (dz. U. z 2006 r. Nr 90, poz. 631 z późn. zm.). Wszelkie dalsze udostępnianie, rozpowszechnianie (przedruk, kopiowanie, wiadomość sms) jest dozwolone wyłącznie w formie dosłownej z bezwzględnym wskazaniem źródła informacji tj. IMGW-PIB.	