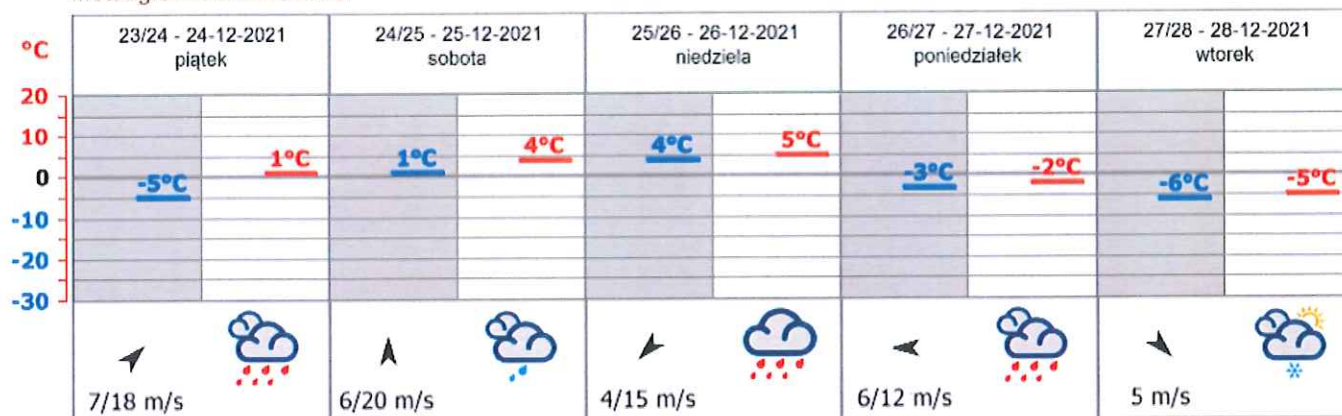




Meteogram dla Rzeszowa



ŚREDNIOTERMINOWA PROGNOZA POGODY DLA WOJ. PODKARPACKIEGO

Na okres: od godz. 19:30 dnia 23.12.2021 (czwartek)
do godz. 19:30 dnia 28.12.2021 (wtorek)

23/24 - 24.12 (czwartek/piątek - piątek)

Zachmurzenie duże. W nocy opady śniegu, w ciągu dnia przechodzące w deszcz, możliwe opady mrozujące powodujące gołoledź. Temperatura minimalna od -6°C do -4°C, w rejonach podgórskich około -8°C. Temperatura maksymalna od 1°C do 2°C, w rejonach podgórskich od -2 do 0°C. Wiatr umiarkowany, okresami dość silny, w porywach do 70 km/h, południowo-zachodni.

24/25 - 25.12 (piątek/sobota - sobota)

Zachmurzenie duże. Na północy województwa opady deszczu. Temperatura minimalna od 1°C do 3°C, w rejonach podgórskich od -3°C do 0°C. Temperatura maksymalna od 3°C do 5°C, w rejonach podgórskich około 2°C. Wiatr umiarkowany, okresami dość silny, w porywach do 70 km/h, południowy.

25/26 - 26.12 (sobota/niedziela - niedziela)

Zachmurzenie całkowite z przejaśnieniami. Opady deszczu, w ciągu dnia przechodzące od północy regionu w opady deszczu ze śniegiem i śniegu. Miejscami opady mrozującego deszczu, powodujące gołoledź. Temperatura minimalna od 3°C do 5°C, w rejonach podgórskich około 1°C. Temperatura maksymalna od 4°C do 6°C, w rejonach podgórskich około 2°C. Wiatr w nocy umiarkowany, okresami dość silny, w porywach do 55 km/h, południowo-zachodni, w ciągu dnia skręcający na północny i północno-wschodni i słabnący.

26/27 - 27.12 (niedziela/poniedziałek - poniedziałek)

Zachmurzenie duże. Na północy województwa opady śniegu, okresami o natężeniu umiarkowanym. Na południu województwa opady deszczu ze śniegiem, a miejscami opady mrozujące powodujące gołoledź. Temperatura minimalna od -4°C do -2°C, w rejonach podgórskich około -1°C. Temperatura maksymalna od -3°C na północy województwa do 2°C na południu. Wiatr umiarkowany, porywisty, wschodni.

27/28 - 28.12 (poniedziałek/wtorek - wtorek)



Instytut Meteorologii i Gospodarki Wodnej - Państwowy Instytut Badawczy

Biuro Prognoz Meteorologicznych w Krakowie

30-215 Kraków ul. Piotra Borowego 14

tel: 12-6398150, fax: 12-4251973

email: meteo.krakow@imgw.pl

www: www.imgw.pl

Zachmurzenie duże z większymi przejaśnieniami. Okresami opady śniegu. Temperatura minimalna od -8°C do -5°C . Temperatura maksymalna od -6°C do -4°C , w rejonach podgórskich około -3°C . Wiatr słaby i umiarkowany, z kierunków zmieniających się, z przewagą północnych.

prognozę 199838/2021 opracował synoptyk dyżurny IMGW-PIB Babicka/Kaseja, dnia 2021-12-21 13:07

Reklamacje dotyczące produktu można składać w terminie do 3 dni od daty wydania na adres meteo.mok@imgw.pl.



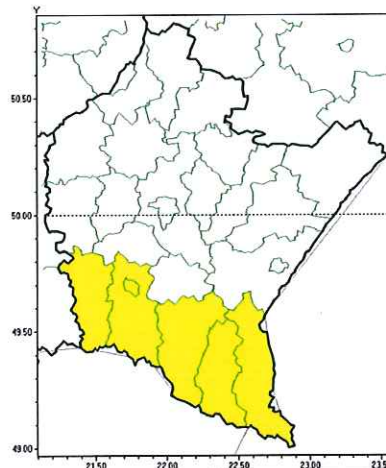
Instytut Meteorologii i Gospodarki Wodnej - Państwowy Instytut Badawczy
Centralne Biuro Prognoz Meteorologicznych w Warszawie

01-673 Warszawa ul. Podleśna 61

tel: 22-5694150, fax: 22-8345097

email: synoptyk.kraju@imgw.pl

www: www.imgw.pl



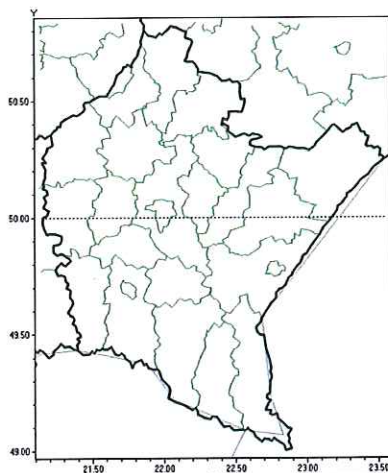
**PROGNOZA NIEBEZPIECZNYCH ZJAWISK METEOROLOGICZNYCH
 NA PIERWSZĄ DOBĘ**

Obszar	Województwo podkarpackie
Ważność (cz. urz.)	od godz. 07:30 dnia 22.12.2021 (środa) do godz. 07:30 dnia 23.12.2021 (czwartek)
Zjawisko/stopień zagrożenia Kryteria	Silny mróz/1 (<i>bieszczadzki, jasielski, Krosno, krośnieński, leski i sanocki</i>) Temperatura minimalna od -25°C do -15°C.



Instytut Meteorologii i Gospodarki Wodnej - Państwowy Instytut Badawczy
Centralne Biuro Prognoz Meteorologicznych w Warszawie

01-673 Warszawa ul. Podleśna 61
tel: 22-5694150, fax: 22-8345097
email: synoptyk.kraju@imgw.pl
www: www.imgw.pl



**PROGNOZA NIEBEZPIECZNYCH ZJAWISK METEOROLOGICZNYCH
NA DRUGĄ DOBĘ**

Obszar	Województwo podkarpackie
Ważność (cz. urz.)	od godz. 07:30 dnia 23.12.2021 (czwartek) do godz. 07:30 dnia 24.12.2021 (piątek)
Zjawisko/stożenie zagrożenia Kryteria	Nie przewiduje się/-



Instytut Meteorologii i Gospodarki Wodnej - Państwowy Instytut Badawczy

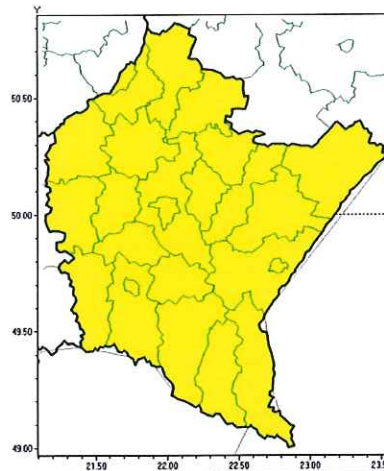
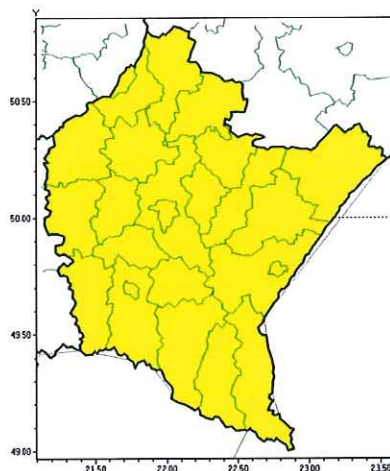
Centralne Biuro Prognoz Meteorologicznych w Warszawie

01-673 Warszawa ul. Podleśna 61

tel: 22-5694150, fax: 22-8345097

email: synoptyk.kraju@imgw.pl

www: www.imgw.pl



**PROGNOZA NIEBEZPIECZNYCH ZJAWISK METEOROLOGICZNYCH
NA TRZECIĄ DOBĘ**

Obszar	Województwo podkarpackie
Ważność (cz. urz.)	od godz. 07:30 dnia 24.12.2021 (piątek) do godz. 07:30 dnia 25.12.2021 (sobota)
Zjawisko/stoień zagrożenia Kryteria	Opady marznące/1 (<i>wszystkie powiaty</i>) Słabe opady marznącego deszczu lub mżawki, trwające nie dłużej niż 12 godzin i powodujące gołoledź. Silny wiatr/1 (<i>wszystkie powiaty</i>) Silny wiatr o średniej prędkości 55-72 km/h lub porywy wiatru o prędkości 70-90 km/h.



Instytut Meteorologii i Gospodarki Wodnej - Państwowy Instytut Badawczy

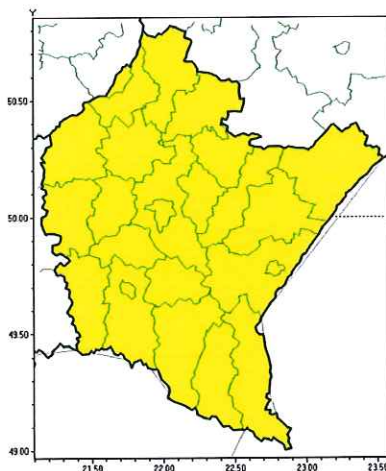
Centralne Biuro Prognoz Meteorologicznych w Warszawie

01-673 Warszawa ul. Podleśna 61

tel: 22-5694150, fax: 22-8345097

email: synoptyk.kraju@imgw.pl

www: www.imgw.pl



**PROGNOZA NIEBEZPIECZNYCH ZJAWISK METEOROLOGICZNYCH
NA CZWARTĄ DOBĘ**

Obszar	Województwo podkarpackie
Ważność (cz. urz.)	od godz. 07:30 dnia 25.12.2021 (sobota) do godz. 07:30 dnia 26.12.2021 (niedziela)
Zjawisko/stożenie zagrożenia Kryteria	Silny wiatr/1 (wszystkie powiaty) Silny wiatr o średniej prędkości 55-72 km/h lub porywy wiatru o prędkości 70-90 km/h.

Dyżurny synoptyk IMGW-PIB	Marek Pruchniewicz
Godzina i data wydania	godz. 14:11 dnia 21.12.2021
Uwagi	Prognoza niebezpiecznych zjawisk meteorologicznych jest informacją orientacyjną. Wydawanie depeszy OSTRZEŻENIE unieważnia i anuluje wszystkie informacje dotyczące tego samego okresu i zjawiska zawarte w prognozie. Sprawdź aktualne ostrzeżenia oraz tekstową prognozę synoptyczną.

Opracowanie niniejsze i jego format, jako przedmiot prawa autorskiego podlega ochronie prawnej, zgodnie z przepisami ustawy z dnia 4 lutego 1994r o prawie autorskim i prawach pokrewnych (dz. U. z 2006 r. Nr 90, poz. 631 z późn. zm.).

Wszelkie dalsze udostępnianie, rozpowszechnianie (przedruk, kopiowanie, wiadomość sms) jest dozwolone wyłącznie w formie dosłownej z bezwzględnym wskazaniem źródła informacji tj. IMGW-PIB.