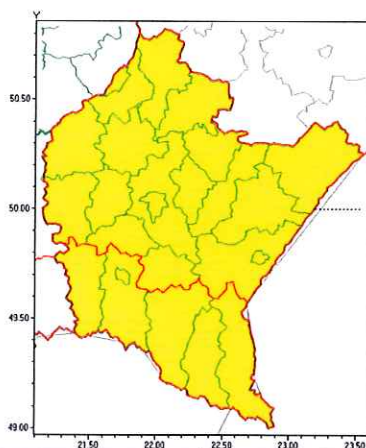


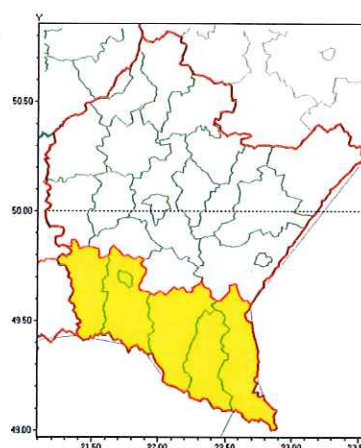


Zasięg ostrzeżeń w województwie

Oblodzenie
2022-01-20 05:40



Silny wiatr
2022-01-20 05:40



WOJEWÓDZTWO PODKARPACKIE
OSTRZEŻENIA METEOROLOGICZNE ZBIORCZO NR 21
WYKAZ OBOWIĄZUJĄCYCH OSTRZEŻEŃ
o godz. 05:40 dnia 20.01.2022

Zjawisko/Stopień zagrożenia	Oblodzenie/1
Obszar (w nawiasie numer ostrzeżenia dla powiatu)	powiaty: bieszczadzki(15), brzozowski(9), dębicki(8), jarosławski(8), jasielski(15), kolbuszowski(8), Krosno(10), krośnieński(14), leski(15), leżajski(8), lubaczowski(8), łańcucki(8), mielecki(8), niżański(8), przemyski(9), Przemyśl(9), przeworski(8), ropczycko-sędziszowski(8), rzeszowski(8), Rzeszów(8), sanocki(14), stalowowolski(8), strzyżowski(8), Tarnobrzeg(8), tarnobrzesci(8)
Ważność	od godz. 12:00 dnia 20.01.2022 do godz. 17:00 dnia 20.01.2022
Prawdopodobieństwo	80%
Przebieg	Prognozuje się zamarzanie mokrej nawierzchni dróg i chodników po opadach deszczu ze śniegiem i mokrego śniegu powodujące ich oblodzenie. Temperatura powietrza obniży się do około -3°C, w rejonach podgórskich do -5°C, temperatura minimalna przy gruncie około -4°C, w rejonach podgórskich -6°C.
SMS	IMGW-PIB OSTRZEGA: OBLODZENIE/1 podkarpackie (wszystkie powiaty) od 12:00/20.01 do 17:00/20.01.2022 temp. min. od -3 st. do -5 st., przy gruncie do -6 st., ślisko. Dotyczy powiatów: wszystkie powiaty.
RSO	Woj. podkarpackie (wszystkie powiaty), IMGW-PIB wydał ostrzeżenie pierwszego stopnia o oblodzeniu
Uwagi	Brak.
Zjawisko/Stopień zagrożenia	Silny wiatr/1



Instytut Meteorologii i Gospodarki Wodnej - Państwowy Instytut Badawczy

Biuro Prognoz Meteorologicznych w Krakowie

30-215 Kraków ul. Piotra Borowego 14

tel: 12-6398150, fax: 12-4251973

email: meteo.krakow@imgw.pl

www: www.imgw.pl

Obszar (w nawiasie numer ostrzeżenia dla powiatu)	powiaty: bieszczadzki(14), jasielski(14), Krosno(9), krośnieński(13), leski(14), sanocki(13)
Ważność	od godz. 18:00 dnia 19.01.2022 do godz. 10:00 dnia 20.01.2022
Prawdopodobieństwo	80%
Przebieg	Prognozuje się wystąpienie wiatru o średniej prędkości od 25 km/h do 30 km/h, w porywach do 80 km/h, z południowego zachodu
SMS	IMGW-PIB OSTRZEGA: WIATR/1 podkarpackie (6 powiatów) od 18:00/19.01 do 10:00/20.01.2022 prędkość do 30 km/h, porywy do 80 km/h, SW. Dotyczy powiatów: bieszczadzki, jasielski, Krosno, krośnieński, leski i sanocki.
RSO	Woj. podkarpackie (6 powiatów), IMGW-PIB wydał ostrzeżenie pierwszego stopnia o silnym wietrze
Uwagi	Brak.
Dyżurny synoptyk IMGW-PIB	Małgorzata Marcinek
<p>Opracowanie niniejsze i jego format, jako przedmiot prawa autorskiego podlega ochronie prawnej, zgodnie z przepisami ustawy z dnia 4 lutego 1994r o prawie autorskim i prawach pokrewnych (dz. U. z 2006 r. Nr 90, poz. 631 z późn. zm.). Wszelkie dalsze udostępnianie, rozpowszechnianie (przedruk, kopiowanie, wiadomość sms) jest dozwolone wyłącznie w formie dosłownej z bezwzględnym wskazaniem źródła informacji tj. IMGW-PIB.</p>	