



Instytut Meteorologii i Gospodarki Wodnej - Państwowy Instytut Badawczy
Centralne Biuro Prognoz Meteorologicznych w Warszawie

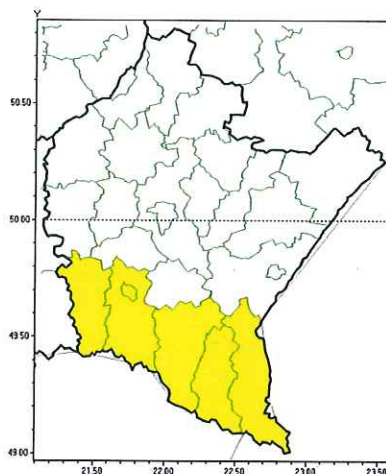
01-673 Warszawa ul. Podleśna 61

tel: 22-5694150, fax: 22-8345097

email: synoptyk.kraju@imgw.pl

www: www.imgw.pl

Silny mróz

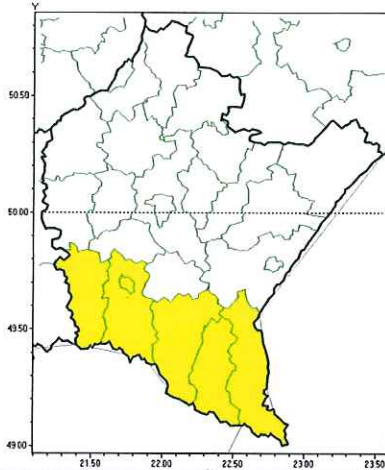


**PROGNOZA NIEBEZPIECZNYCH ZJAWISK METEOROLOGICZNYCH
 NA PIERWSZĄ DOBĘ**

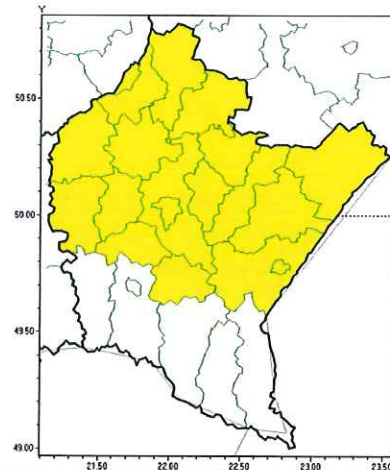
Obszar	Województwo podkarpackie
Ważność (cz. urz.)	od godz. 07:30 dnia 24.01.2022 (poniedziałek) do godz. 07:30 dnia 25.01.2022 (wtorek)
Zjawisko/stoień zagrożenia Kryteria	Silny mróz/1 (<i>bieszczadzki, jasielski, Krosno, krośnieński, leski i sanocki</i>) Temperatura minimalna od -25°C do -15°C.



Intensywne opady śniegu



Opady marznące



**PROGNOZA NIEBEZPIECZNYCH ZJAWISK METEOROLOGICZNYCH
 NA DRUGĄ DOBĘ**

Obszar	Województwo podkarpackie
Ważność (cz. urz.)	od godz. 07:30 dnia 25.01.2022 (wtorek) do godz. 07:30 dnia 26.01.2022 (środa)
Zjawisko/stożenie zagrożenia Kryteria	<p>Intensywne opady śniegu/1 (<i>bieszczadzki, jasielski, Krosno, krośnieński, leski i sanocki</i>) Intensywne opady śniegu powodujące przyrost pokrywy śnieżnej o 10-15 cm w czasie do 12 godzin lub o 15-20 cm w czasie do 24 godzin.</p> <p>Opady marznące/1 (<i>brzozowski, dębicki, jarosławski, kolbuszowski, leżajski, lubaczowski, łańcucki, mielecki, niżański, przemyski, Przemyśl, przeworski, ropczycko-sędziszowski, rzeszowski, Rzeszów, stalowowolski, strzyżowski, Tarnobrzeg i tarnobrzeski</i>) Słabe opady marznącego deszczu lub mżawki, trwające nie dłużej niż 12 godzin i powodujące gołoledź.</p>



Instytut Meteorologii i Gospodarki Wodnej - Państwowy Instytut Badawczy
Centralne Biuro Prognoz Meteorologicznych w Warszawie

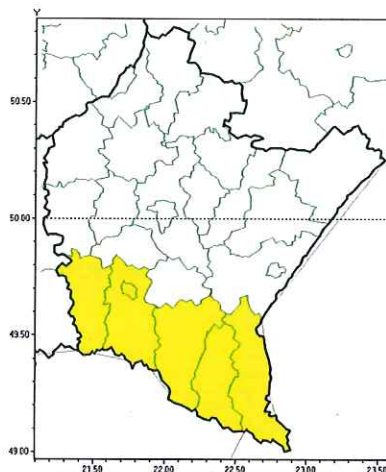
01-673 Warszawa ul. Podleśna 61

tel: 22-5694150, fax: 22-8345097

email: synoptyk.kraju@imgw.pl

www: www.imgw.pl

Intensywne opady śniegu



**PROGNOZA NIEBEZPIECZNYCH ZJAWISK METEOROLOGICZNYCH
NA TRZECIĄ DOBĘ**

Obszar	Województwo podkarpackie
Ważność (cz. urz.)	od godz. 07:30 dnia 26.01.2022 (środa) do godz. 07:30 dnia 27.01.2022 (czwartek)
Zjawisko/stoień zagrożenia Kryteria	Intensywne opady śniegu/1 (<i>bieszczadzki, jasielski, Krosno, krośnieński, leski i sanocki</i>) Intensywne opady śniegu powodujące przyrost pokrywy śnieżnej o 10-15 cm w czasie do 12 godzin lub o 15-20 cm w czasie do 24 godzin.



Instytut Meteorologii i Gospodarki Wodnej - Państwowy Instytut Badawczy

Centralne Biuro Prognoz Meteorologicznych w Warszawie

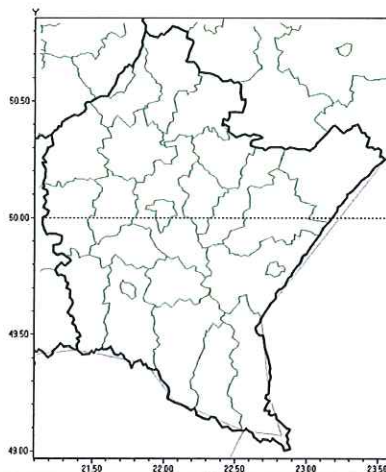
01-673 Warszawa ul. Podleśna 61

tel: 22-5694150, fax: 22-8345097

email: synoptyk.kraju@imgw.pl

www: www.imgw.pl

Brak niebezpiecznych zjawisk



**PROGNOZA NIEBEZPIECZNYCH ZJAWISK METEOROLOGICZNYCH
NA CZWARTĄ DOBĘ**

Obszar	Województwo podkarpackie
Ważność (cz. urz.)	od godz. 07:30 dnia 27.01.2022 (czwartek) do godz. 07:30 dnia 28.01.2022 (piątek)
Zjawisko/stopecień zagrożenia Kryteria	Nie przewiduje się/-

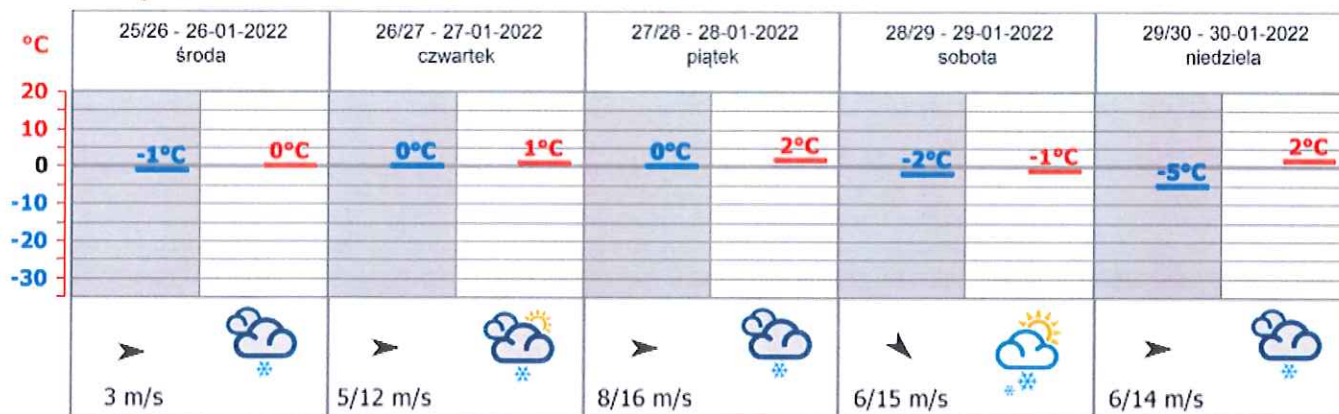
Dyżurny synoptyk IMGW-PIB	Grażyna Dąbrowska
Godzina i data wydania	godz. 14:38 dnia 23.01.2022
Uwagi	Prognoza niebezpiecznych zjawisk meteorologicznych jest informacją orientacyjną. Wydanie depeszy OSTRZEŻENIE unieważnia i anuluje wszystkie informacje dotyczące tego samego okresu i zjawiska zawarte w prognozie. Sprawdź aktualne ostrzeżenia oraz tekstową prognozę synoptyczną.

Opracowanie niniejsze i jego format, jako przedmiot prawa autorskiego podlega ochronie prawnej, zgodnie z przepisami ustawy z dnia 4 lutego 1994r o prawie autorskim i prawach pokrewnych (dz. U. z 2006 r. Nr 90, poz. 631 z późn. zm.).

Wszelkie dalsze udostępnianie, rozpowszechnianie (przedruk, kopiowanie, wiadomość sms) jest dozwolone wyłącznie w formie dosłownej z bezwzględnym wskazaniem źródła informacji tj. IMGW-PIB.



Meteogram dla Rzeszowa



ŚREDNIOTERMINOWA PROGNOZA POGODY DLA WOJ. PODKARPACKIEGO

Na okres: od godz. 19:30 dnia 25.01.2022 (wtorek)
do godz. 19:30 dnia 30.01.2022 (niedziela)

25/26 - 26.01 (wtorek/środa - środa)

Zachmurzenie umiarkowane i duże. Okresami opady śniegu, w nocy w rejonach podgórskich chwilami o umiarkowanym natężeniu. Temperatura minimalna od -2°C do -1°C , w rejonach podgórskich od -3°C do -1°C . Temperatura maksymalna od 0°C do 1°C , w rejonach podgórskich od -1°C do 1°C . Wiatr słaby, w środę wieczorem umiarkowany; w nocy północno-zachodni, w dzień zachodni.

26/27 - 27.01 (środa/czwartek - czwartek)

Zachmurzenie umiarkowane i duże. Okresami opady śniegu, w nocy w rejonach podgórskich chwilami o umiarkowanym natężeniu. Temperatura minimalna od -1°C do 0°C , w rejonach podgórskich od -3°C do -1°C . Temperatura maksymalna od 1°C do 2°C , w rejonach podgórskich od -1°C do 1°C . Wiatr umiarkowany, po południu miejscami dość silny i porywisty; z kierunków zachodnich.

27/28 - 28.01 (czwartek/piątek - piątek)

Zachmurzenie duże i całkowite, okresami większe przejaśnienia. Temperatura minimalna od 0°C do 1°C , w rejonach podgórskich od -2°C do 0°C . Temperatura maksymalna od 1°C do 2°C , w rejonach podgórskich od -1°C do 1°C . Wiatr umiarkowany i dość silny, w porywach do 60 km/h, południowo-zachodni i zachodni.

28/29 - 29.01 (piątek/sobota - sobota)

W nocy zachmurzenie całkowite i opady śniegu. W dzień zachmurzenie umiarkowane, okresami duże i przelotne opady śniegu. Temperatura minimalna od -2°C do -1°C , w rejonach podgórskich od -4°C do -2°C . Temperatura maksymalna od -1°C do 0°C , w rejonach podgórskich od -3°C do 0°C . Wiatr w nocy umiarkowany, początkowo dość silny, w porywach do 55 km/h, zachodni skręcający na północno-zachodni. W dzień wiatr początkowo umiarkowany, później słaby; północno-zachodni, po południu skręcający na zachodni.

29/30 - 30.01 (sobota/niedziela - niedziela)



Instytut Meteorologii i Gospodarki Wodnej - Państwowy Instytut Badawczy

Biurowo Prognoz Meteorologicznych w Krakowie

30-215 Kraków ul. Piotra Borowego 14

tel: 12-6398150, fax: 12-4251973

email: meteo.krakow@imgw.pl

www: [www: www.imgw.pl](http://www.imgw.pl)

Zachmurzenie umiarkowane i duże. Okresami opady śniegu. Temperatura minimalna od -6°C do -4°C , w rejonach podgórskich od -8°C do -5°C . Temperatura maksymalna od 1°C do 3°C , w rejonach podgórskich od 0°C do 2°C . Wiatr w nocy początkowo słaby, później umiarkowany, w dzień umiarkowany i dość silny, porywisty; z kierunków zachodnich.

prognozę 13697/2022 opracował synoptyk dyżurny IMGW-PIB Iwona Lelątko, dnia 2022-01-23 12:57

Reklamacje dotyczące produktu można składać w terminie do 3 dni od daty wydania na adres meteo.mok@imgw.pl.



PROGNOZA POGODY DLA WOJ. PODKARPACKIEGO

Ważność: od godz. 13:30 dnia 23.01.2022 do godz. 19:30 dnia 23.01.2022

Po południu i wieczorem zachmurzenie duże z większymi przejaśnieniami, miejscami roz pogodzenia. W rejonach podgórskich możliwe przelotne opady śniegu. Temperatura maksymalna od -4°C do -2°C , w rejonach podgórskich od -6°C do -3°C , na szczytach Bieszczadów i Beskidu Niskiego od -9°C do -7°C . Wiatr słaby i umiarkowany, okresami porywisty, północno-zachodni i północny. Wysoko w górach wiatr umiarkowany i dość silny, w porywach do 60 km/h, północny, powodujący miejscami zawieje i zamiecie śnieżne.

Ważność: od godz. 19:30 dnia 23.01.2022 do godz. 19:30 dnia 24.01.2022

W nocy zachmurzenie małe i umiarkowane, na wschodzie województwa miejscami duże. Początkowo zanikające opady śniegu. Miejscami marznąca mgła ograniczająca widzialność do 200 m. Temperatura minimalna od -14°C do -12°C . W rejonach podgórskich temperatura minimalna od -16°C do -13°C , lokalnie spadek temperatury do około -20°C , na szczytach Bieszczadów i Beskidu Niskiego od -13°C do -11°C . Wiatr słaby, zmienny. Wysoko w górach wiatr umiarkowany, porywisty, północno-wschodni.

W dzień zachmurzenie małe, jedynie na wschodzie województwa umiarkowane i duże. Początkowo miejscami marznąca mgła ograniczająca widzialność do 300 m. Temperatura maksymalna od -8°C do -6°C , w rejonach podgórskich od -9°C do -7°C , na szczytach Bieszczadów i Beskidu Niskiego od -7°C do -5°C . Wiatr słaby, południowy, miejscami zmienny. Wysoko w górach wiatr umiarkowany, okresami porywisty, z kierunków północnych.

Ważność: od godz. 19:30 dnia 24.01.2022 do godz. 19:30 dnia 25.01.2022

W nocy zachmurzenie początkowo małe i umiarkowane, w drugiej połowie nocy wzrastające do dużego. Nad ranem słabe opady śniegu. Temperatura minimalna od -14°C na wschodzie, do -10°C na zachodzie województwa, w rejonach podgórskich od -16°C do -13°C , lokalnie spadek temperatury do -20°C , na szczytach Bieszczadów i Beskidu Niskiego od -11°C do -9°C . Wiatr słaby, południowy i południowo-zachodni. Wysoko w górach wiatr dość silny, porywisty, północno-zachodni, powodujący zawieje i zamiecie śnieżne.

W dzień zachmurzenie duże. Opady deszczu ze śniegiem, początkowo opady marznącej mżawki, powodujące gołoledź. W rejonach podgórskich opady śniegu, prognozowany przyrost pokrywy śnieżnej o 10 cm. Temperatura maksymalna od 0°C do 1°C , w rejonach podgórskich od -2°C do 0°C , na szczytach Bieszczadów i Beskidu Niskiego od -5°C do -2°C . Wiatr słaby i umiarkowany, okresami porywisty, zachodni i północno-zachodni. Wysoko w górach wiatr umiarkowany i dość silny, w porywach do 70 km/h, z kierunków północnych, powodujący zawieje i zamiecie śnieżne.

SYTUACJA BARYCZNA DLA POLSKI

Ważność od godz. 19:30 dnia 23.01.2022 do godz. 19:30 dnia 24.01.2022

Polska południowa będzie w zasięgu wyżu z centrami nad Austrią i Litwą, ale na północy zaznaczy się wpływ płytkiej zatoki z ciepłym frontem atmosferycznym, związanej z niżem znad Morza Barentsa. Pozostaniemy w przetransformowanym powietrzu arktycznym, ale za frontem zacznie już napływać powietrze polarne morskie. Spadek ciśnienia.

Ważność od godz. 19:30 dnia 24.01.2022 do godz. 19:30 dnia 25.01.2022



Instytut Meteorologii i Gospodarki Wodnej - Państwowy Instytut Badawczy
Biuro Prognoz Meteorologicznych w Krakowie
30-215 Kraków ul. Piotra Borowego 14
tel: 12-6398150, fax: 12-4251973
email: meteo.krakow@imgw.pl
www: [www: www.imgw.pl](http://www.imgw.pl)

Polska południowa pozostanie w zasięgu wyżu z centrum nad Bałkanami. Na północy kraju nadal będzie zatoka z układem frontów atmosferycznych, które powoli przemieszczać się będą na południe. Napłynię powietrze polarne morskie. Spadek, a później wzrost ciśnienia.
prognozę 13643/2022 opracował synoptyk dyżurny Bartłomiej Pietras, dnia 2022-01-23 12:27

Reklamacje dotyczące produktu można składać w terminie do 3 dni od daty wydania na adres meteo.mok@imgw.pl.