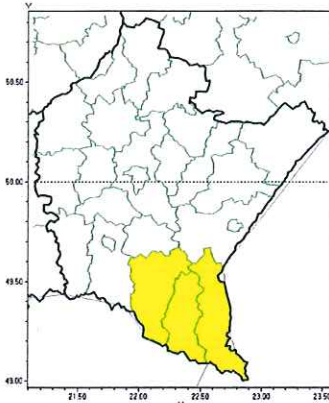


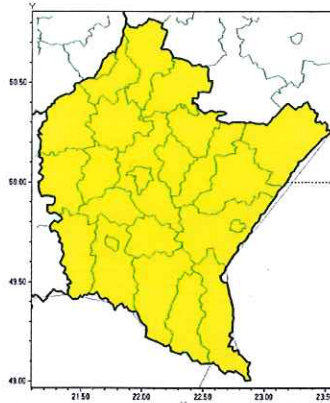


Instytut Meteorologii i Gospodarki Wodnej - Państwowy Instytut Badawczy
Centralne Biuro Prognoz Meteorologicznych w Warszawie
 01-673 Warszawa ul. Podleśna 61
 tel: 22-5694150, fax: 22-8345097
 email: synoptyk.kraju@imgw.pl
 www: www.imgw.pl

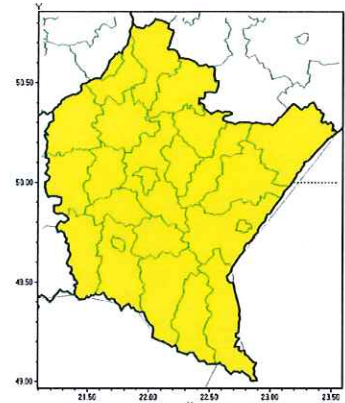
Intensywne opady śniegu



Opady marznące



Gęsta mgła

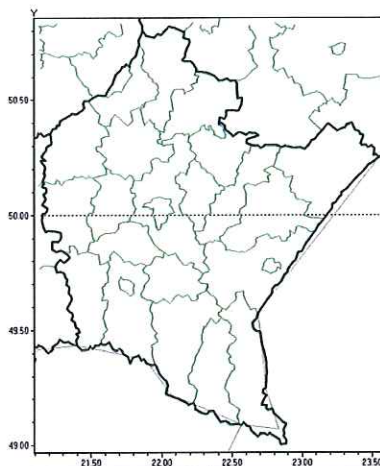


**PROGNOZA NIEBEZPIECZNYCH ZJAWISK METEOROLOGICZNYCH
 NA PIERWSZĄ DOBĘ**

Obszar	Województwo podkarpackie
Ważność (cz. urz.)	od godz. 07:30 dnia 25.01.2022 (wtorek) do godz. 07:30 dnia 26.01.2022 (środa)
Zjawisko/stopień zagrożenia Kryteria	<p>Intensywne opady śniegu/1 (<i>bieszczadzki, leski i sanocki</i>) Intensywne opady śniegu powodujące przyrost pokrywy śnieżnej o 10-15 cm w czasie do 12 godzin lub o 15-20 cm w czasie do 24 godzin.</p> <p>Opady marznące/1 (<i>wszystkie powiaty</i>) Słabe opady marznącego deszczu lub mżawki, trwające nie dłużej niż 12 godzin i powodujące gołoledź.</p> <p>Gęsta mgła/1 (<i>wszystkie powiaty</i>) Gęsta mgła ograniczająca widzialność poniżej 200 m i utrzymująca się przez przynajmniej 8 godzin.</p>



Brak niebezpiecznych zjawisk

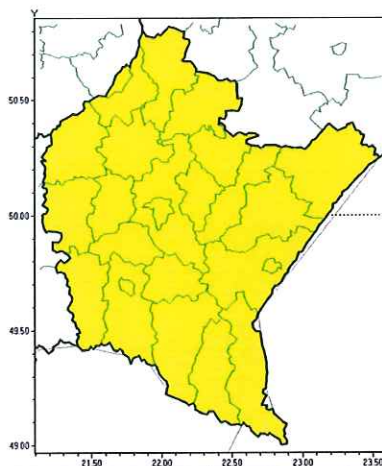


**PROGNOZA NIEBEZPIECZNYCH ZJAWISK METEOROLOGICZNYCH
NA DRUGĄ DOBĘ**

Obszar	Województwo podkarpackie
Ważność (cz. urz.)	od godz. 07:30 dnia 26.01.2022 (środa) do godz. 07:30 dnia 27.01.2022 (czwartek)
Zjawisko/stopień zagrożenia Kryteria	Nie przewiduje się/-



Opady marznące

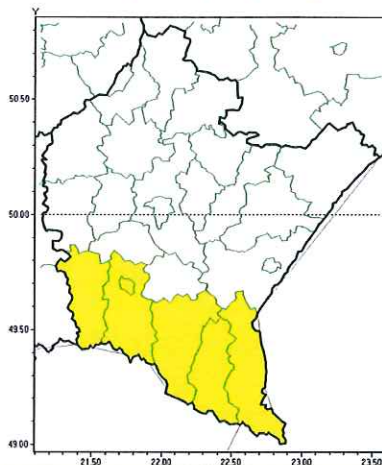


PROGNOZA NIEBEZPIECZNYCH ZJAWISK METEOROLOGICZNYCH NA TRZECIĄ DOBĘ

Obszar	Województwo podkarpackie
Ważność (cz. urz.)	od godz. 07:30 dnia 27.01.2022 (czwartek) do godz. 07:30 dnia 28.01.2022 (piątek)
Zjawisko/stopień zagrożenia Kryteria	Opady marznące/1 (<i>wszystkie powiaty</i>) Słabe opady marznącego deszczu lub mżawki, trwające nie dłużej niż 12 godzin i powodujące gołoledź.



Intensywne opady śniegu



PROGNOZA NIEBEZPIECZNYCH ZJAWISK METEOROLOGICZNYCH NA CZWARTĄ DOBĘ

Obszar	Województwo podkarpackie
Ważność (cz. urz.)	od godz. 07:30 dnia 28.01.2022 (piątek) do godz. 07:30 dnia 29.01.2022 (sobota)
Zjawisko/stopecień zagrożenia Kryteria	Intensywne opady śniegu/1 (<i>bieszczadzki, jasielski, Krosno, krośnieński, leski i sanocki</i>) Intensywne opady śniegu powodujące przyrost pokrywy śnieżnej o 10-15 cm w czasie do 12 godzin lub o 15-20 cm w czasie do 24 godzin.

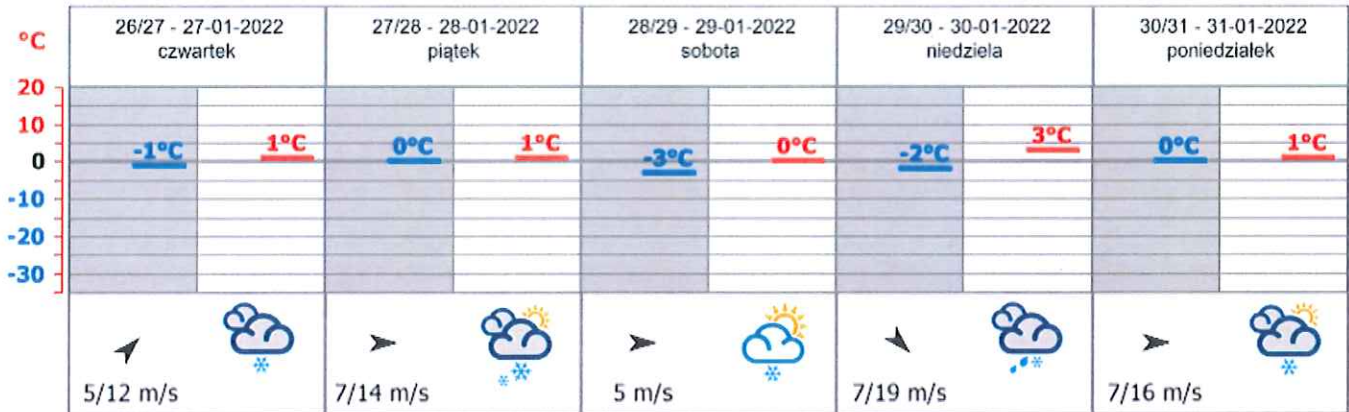
Dyżurny synoptyk IMGW-PIB	Ewa Łapińska
Godzina i data wydania	godz. 14:39 dnia 24.01.2022
Uwagi	Prognoza niebezpiecznych zjawisk meteorologicznych jest informacją orientacyjną. Wydawanie depeszy OSTRZEŻENIE unieważnia i anuluje wszystkie informacje dotyczące tego samego okresu i zjawiska zawarte w prognozie. Sprawdź aktualne ostrzeżenia oraz tekstową prognozę synoptyczną.

Opracowanie niniejsze i jego format, jako przedmiot prawa autorskiego podlega ochronie prawnej, zgodnie z przepisami ustawy z dnia 4 lutego 1994r o prawie autorskim i prawach pokrewnych (dz. U. z 2006 r. Nr 90, poz. 631 z późn. zm.).

Wszelkie dalsze udostępnianie, rozpowszechnianie (przedruk, kopiowanie, wiadomość sms) jest dozwolone wyłącznie w formie dosłownej z bezwzględnym wskazaniem źródła informacji tj. IMGW-PIB.



Meteogram dla Rzeszowa



ŚREDNIOTERMINOWA PROGNOZA POGODY DLA WOJ. PODKARPACKIEGO

Na okres: od godz. 19:30 dnia 26.01.2022 (środa)
do godz. 19:30 dnia 31.01.2022 (poniedziałek)

26/27 - 27.01 (środa/czwartek - czwartek)

Zachmurzenie duże. Opady śniegu. Temperatura minimalna od -2°C do 0°C , w rejonach podgórskich około -5°C . Temperatura maksymalna od 0°C do 2°C , w rejonach podgórskich około 0°C . Wiatr umiarkowany, okresami porywisty, południowo-zachodni.

27/28 - 28.01 (czwartek/piątek - piątek)

Zachmurzenie duże. Opady śniegu. W nocy przejściowo możliwe opady deszczu marznącego powodującego gołoledź. W dzień w rejonach górskich opady śniegu okresami o natężeniu umiarkowanym. Temperatura minimalna od -1°C do 1°C , w rejonach podgórskich około -2°C . Temperatura maksymalna od 0°C do 2°C , w rejonach podgórskich około -1°C . Wiatr dość silny, porywisty, zachodni i północno-zachodni.

28/29 - 29.01 (piątek/sobota - sobota)

Zachmurzenie umiarkowane, jedynie w nocy oraz rano duże, wtedy opady śniegu, w rejonach górskich okresami o natężeniu umiarkowanym. Temperatura minimalna od -4°C do -2°C , w rejonach podgórskich około -6°C . Temperatura maksymalna od -1°C do 1°C , w rejonach podgórskich około -3°C . Wiatr umiarkowany, z kierunków zachodnich.

29/30 - 30.01 (sobota/niedziela - niedziela)

Zachmurzenie duże. Chwilami przelotne opady deszczu za śniegiem i śniegu. Temperatura minimalna od -2°C do 0°C , w rejonach podgórskich około -3°C . Temperatura maksymalna od 3°C do 4°C , w rejonach podgórskich około 1°C . Wiatr dość silny, w porywach do 70 km/h, północno-zachodni.

30/31 - 31.01 (niedziela/poniedziałek - poniedziałek)

Zachmurzenie duże. Opady śniegu. Temperatura minimalna od -1°C do 1°C , w rejonach podgórskich około -3°C . Temperatura maksymalna od 0°C do 2°C , w rejonach podgórskich około -1°C . Wiatr dość silny, w porywach do 70 km/h, zachodni.



Instytut Meteorologii i Gospodarki Wodnej - Państwowy Instytut Badawczy
Biuro Prognoz Meteorologicznych w Krakowie
30-215 Kraków ul. Piotra Borowego 14
tel: 12-6398150, fax: 12-4251973
email: meteo.krakow@imgw.pl
www: [www: www.imgw.pl](http://www.imgw.pl)

Reklamacje dotyczące produktu można składać w terminie do 3 dni od daty wydania na adres meteo.mok@imgw.pl.