



Zasięg ostrzeżeń w województwie

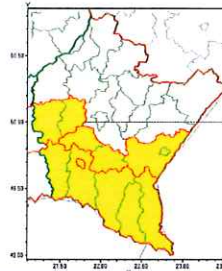
Intensywne opady śniegu  
2022-01-28 12:48



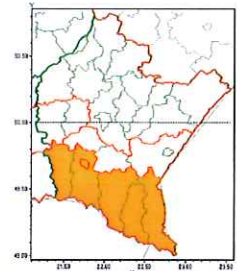
Oblodzenie  
2022-01-28 12:48



Silny wiatr  
2022-01-28 12:48



Zawieje/zamiecie śnieżne  
2022-01-28 12:48



**WOJEWÓDZTWO PODKARPACKIE**  
**OSTRZEŻENIA METEOROLOGICZNE ZBIORCZO NR 29**  
**WYKAZ OBOWIĄZUJĄCYCH OSTRZEŻEŃ**  
**o godz. 12:48 dnia 28.01.2022**

<b>Zjawisko/Stopień zagrożenia</b>	Oblodzenie/1
<b>Obszar (w nawiasie numer ostrzeżenia dla powiatu)</b>	powiaty: brzozowski(14), dębicki(11), jarosławski(12), kolbuszowski(11), leżajski(11), lubaczowski(12), łańcucki(11), mielecki(11), nizański(11), przemyski(14), Przemyśl(14), przeworski(11), ropczycko-sędziszowski(11), rzeszowski(11), Rzeszów(11), stalowowolski(11), strzyżowski(11), Tarnobrzeg(11), tarnobrzescki(11)
<b>Ważność</b>	od godz. 19:00 dnia 28.01.2022 do godz. 08:00 dnia 29.01.2022
<b>Prawdopodobieństwo</b>	80%
<b>Przebieg</b>	Prognozuje się zamarzanie mokrej nawierzchni dróg i chodników po opadach deszczu ze śniegiem i mokrego śniegu, powodujące ich oblodzenie. Temperatura minimalna około -2°C, temperatura minimalna przy gruncie około -3°C.
<b>SMS</b>	IMGW-PIB OSTRZEGA: OBLODZENIE/1 podkarpackie (19 powiatów) od 19:00/28.01 do 08:00/29.01.2022 temp. min. -2 st., przy gruncie do -3 st., ślisko. Dotyczy powiatów: brzozowski, dębicki, jarosławski, kolbuszowski, leżajski, lubaczowski, łańcucki, mielecki, nizański, przemyski, Przemyśl, przeworski, ropczycko-sędziszowski, rzeszowski, Rzeszów, stalowowolski, strzyżowski, Tarnobrzeg i tarnobrzescki.
<b>RSO</b>	Woj. podkarpackie (19 powiatów), IMGW-PIB wydał ostrzeżenie pierwszego stopnia o oblodzeniu
<b>Uwagi</b>	Brak.
<b>Zjawisko/Stopień zagrożenia</b>	Intensywne opady śniegu/1
<b>Obszar (w nawiasie numer ostrzeżenia dla powiatu)</b>	powiaty: bieszczadzki(22), jasielski(22), krośnieński(21), leski(22), sanocki(21)
<b>Ważność</b>	od godz. 06:00 dnia 28.01.2022 do godz. 22:00 dnia 28.01.2022
<b>Prawdopodobieństwo</b>	85%



<b>Przebieg</b>	Prognozowane są opady śniegu powodujące miejscami przyrost pokrywy śnieżnej o 15 cm do 20 cm.
<b>SMS</b>	IMGW-PIB OSTRZEGA: ŚNIEG/1 podkarpackie (5 powiatów) od 06:00/28.01 do 22:00/28.01.2022 przyrost pokrywy 20 cm. Dotyczy powiatów: bieszczadzki, jasielski, krośnieński, leski i sanocki.
<b>RSO</b>	Woj. podkarpackie (5 powiatów), IMGW-PIB wydał ostrzeżenie pierwszego stopnia o intensywnych opadach śniegu
<b>Uwagi</b>	W związku z dynamiczną sytuacją meteorologiczną, ostrzeżenie może być aktualizowane.
<b>Zjawisko/Stopień zagrożenia</b>	Zawieje/zamiecie śnieżne/2
<b>Obszar (w nawiasie numer ostrzeżenia dla powiatu)</b>	powiaty: bieszczadzki(23), jasielski(23), Krosno(16), krośnieński(22), leski(23), sanocki(22)
<b>Ważność</b>	od godz. 06:00 dnia 28.01.2022 do godz. 14:00 dnia 28.01.2022
<b>Prawdopodobieństwo</b>	85%
<b>Przebieg</b>	Prognozowane są zawieje i zamiecie śnieżne spowodowane opadami śniegu i wiatrem o średniej prędkości od 25 km/h do 35 km/h, w porywach do 80 km/h, z zachodu i północnego-zachodu.
<b>SMS</b>	IMGW-PIB OSTRZEGA: ZAMIEĆ ŚNIEŻNA/2 podkarpackie (6 powiatów) od 06:00/28.01 do 14:00/28.01.2022 wiatr 35 km/h, porywy 80 km/h. Dotyczy powiatów: bieszczadzki, jasielski, Krosno, krośnieński, leski i sanocki.
<b>RSO</b>	Woj. podkarpackie (6 powiatów), IMGW-PIB wydał ostrzeżenie drugiego stopnia o zawiejach i zamieciach śnieżnych
<b>Uwagi</b>	Ostrzeżenie będzie kontynuowane z niższym stopniem.
<b>Zjawisko/Stopień zagrożenia</b>	Silny wiatr/1
<b>Obszar (w nawiasie numer ostrzeżenia dla powiatu)</b>	powiaty: dębicki(10), ropczycko-sędziszowski(10)
<b>Ważność</b>	od godz. 02:00 dnia 28.01.2022 do godz. 13:00 dnia 28.01.2022
<b>Prawdopodobieństwo</b>	90%
<b>Przebieg</b>	Prognozuje się wystąpienie silnego wiatru o średniej prędkości od 25 km/h do 35 km/h, w porywach do 80 km/h, z zachodu i południowego-zachodu
<b>SMS</b>	IMGW-PIB OSTRZEGA: WIATR/1 podkarpackie (2 powiaty) od 02:00/28.01 do 13:00/28.01.2022 prędkość do 35 km/h, porywy do 80 km/h, W i NW. Dotyczy powiatów: dębicki i ropczycko-sędziszowski.
<b>RSO</b>	Woj. podkarpackie (2 powiaty), IMGW-PIB wydał ostrzeżenie pierwszego stopnia o silnym wietrze
<b>Uwagi</b>	W związku z dynamiczną sytuacją meteorologiczną, ostrzeżenie może być aktualizowane.
<b>Zjawisko/Stopień zagrożenia</b>	Silny wiatr/1



Instytut Meteorologii i Gospodarki Wodnej - Państwowy Instytut Badawczy  
**Biuro Prognoz Meteorologicznych w Krakowie**  
30-215 Kraków ul. Piotra Borowego 14  
tel: 12-6398150, fax: 12-4251973  
email: meteo.krakow@imgw.pl  
www: www.imgw.pl

<b>Obszar (w nawiasie numer ostrzeżenia dla powiatu)</b>	powiaty: bieszczadzki(21), brzozowski(13), jasielski(21), Krosno(15), krośnieński(20), leski(21), przemyski(13), Przemyśl(13), sanocki(20), strzyżowski(10)
<b>Ważność</b>	od godz. 06:00 dnia 28.01.2022 do godz. 14:00 dnia 28.01.2022
<b>Prawdopodobieństwo</b>	90%
<b>Przebieg</b>	Prognozuje się wystąpienie silnego wiatru o średniej prędkości od 25 km/h do 35 km/h, w porywach do 80 km/h, z zachodu i południowego-zachodu.
<b>SMS</b>	IMGW-PIB OSTRZEGA: WIATR/1 podkarpackie (10 powiatów) od 06:00/28.01 do 14:00/28.01.2022 prędkość do 35 km/h, porywy do 80 km/h, W i NW. Dotyczy powiatów: bieszczadzki, brzozowski, jasielski, Krosno, krośnieński, leski, przemyski, Przemyśl, sanocki i strzyżowski.
<b>RSO</b>	Woj. podkarpackie (10 powiatów), IMGW-PIB wydał ostrzeżenie pierwszego stopnia o silnym wietrze
<b>Uwagi</b>	W związku z dynamiczną sytuacją meteorologiczną, ostrzeżenie może być aktualizowane.
<b>Dyżurny synoptyk IMGW-PIB</b>	Bartłomiej Pietras
<p>Opracowanie niniejsze i jego format, jako przedmiot prawa autorskiego podlega ochronie prawnej, zgodnie z przepisami ustawy z dnia 4 lutego 1994r o prawie autorskim i prawach pokrewnych (dz. U. z 2006 r. Nr 90, poz. 631 z późn. zm.). Wszelkie dalsze udostępnianie, rozpowszechnianie (przedruk, kopiowanie, wiadomość sms) jest dozwolone wyłącznie w formie dosłownej z bezwzględnym wskazaniem źródła informacji tj. IMGW-PIB.</p>	



## PROGNOZA POGODY DLA WOJ. PODKARPACKIEGO

**Ważność: od godz. 13:30 dnia 28.01.2022 do godz. 19:30 dnia 28.01.2022**

Po południu i wieczorem zachmurzenie duże. Opady deszczu ze śniegiem i śniegu, w rejonach podgórskich i w górach śniegu, przyrost pokrywy śnieżnej miejscami o 12 cm w rejonach podgórskich i o 15 cm w górach. Temperatura maksymalna od 1°C do 3°C, w rejonach podgórskich od -2°C do 0°C, na szczytach Bieszczadów i Beskidu Niskiego od -5°C do -3°C. Wiatr dość silny, w porywach do 60 km/h, zachodni, powodujący lokalnie w rejonach podgórskich zawieje śnieżne. Wysoko w górach wiatr dość silny i silny (od 35 km/h do 45 km/h), okresami w porywach do 80 km/h, północno-zachodni, powodujący zawieje i zamiecie śnieżne.

**Ważność: od godz. 19:30 dnia 28.01.2022 do godz. 19:30 dnia 29.01.2022**

W nocy zachmurzenie duże. Opady śniegu i śniegu z deszczem, na północy województwa stopniowo zanikające. W rejonach podgórskich opady śniegu, przyrost pokrywy śnieżnej o 5 cm, w górach o 7 cm. Temperatura minimalna od -4°C do -1°C, w rejonach podgórskich od -7°C do -4°C, na szczytach Bieszczadów i Beskidu Niskiego od -9°C do -5°C. Spadek temperatury poniżej 0°C po opadach będzie powodował zamarzanie mokrych nawierzchni dróg i chodników. Wiatr umiarkowany początkowo dość silny, porywisty, północno-zachodni, powodujący lokalnie zawieje śnieżne. W górach wiatr dość silny, w porywach do 60 km/h, północno-zachodni, powodujący zawieje i zamiecie śnieżne.

W dzień zachmurzenie umiarkowane, po południu wzrastające do dużego. Po południu i wieczorem opady śniegu. Temperatura maksymalna od -1°C do 1°C, w rejonach podgórskich od -4°C do 0°C, na szczytach Bieszczadów i Beskidu Niskiego od -5°C do -3°C. Wiatr umiarkowany i dość silny, po południu w porywach do 55 km/h, południowo-zachodni. Wysoko w górach wiatr dość silny i silny (od 35 km/h do 45 km/h), po południu w porywach do 65 km/h, z kierunków zachodnich, lokalnie powodujący zawieje i zamiecie śnieżne.

**Ważność: od godz. 19:30 dnia 29.01.2022 do godz. 19:30 dnia 30.01.2022**

W nocy zachmurzenie duże, nad ranem miejscami większe przejaśnienia. Opady śniegu przechodzące w deszcz ze śniegiem, chwilami deszcz. Miejscami przyrost pokrywy śnieżnej o 5 cm, w górach opady śniegu i tam przyrost pokrywy o 8 cm. Możliwe burze z opadami krupy śnieżnej. Temperatura minimalna od -1°C do 1°C, w rejonach podgórskich od -2°C do 0°C, na szczytach Bieszczadów i Beskidu Niskiego od -5°C do -3°C. Wiatr początkowo dość silny, później chwilami silny (od 30 km/h do 40 km/h), po północy osiągający w porywach około 90 km/h; południowo-zachodni skręcający na zachodni. Wysoko w górach wiatr początkowo silny, później bardzo silny (od 55 km/h do 70 km/h), w porywach do 80 km/h, po północy do 110 km/h, północno-zachodni i zachodni, powodujący zawieje i zamiecie śnieżne.

W dzień zachmurzenie duże. Przelotne opady deszczu ze śniegiem i śniegu. W rejonach podgórskich przelotne opady śniegu, prognozowany przyrost pokrywy śnieżnej miejscami o 5 cm. W opadach śniegu oraz w zawiejach i zamieciach śnieżnych na południu województwa widzialność lokalnie ograniczona do 500 m. Temperatura maksymalna od 0°C do 2°C, w rejonach podgórskich od -2°C do 0°C, na szczytach Bieszczadów i Beskidu Niskiego od -5°C do -3°C. Wiatr silny i bardzo silny (od 40 km/h do 55 km/h), w porywach do 100 km/h, północno-zachodni, powodujący lokalnie zawieje i zamiecie śnieżne. Wysoko w górach wiatr bardzo silny (od 50 km/h do 65 km/h), w porywach do 110 km/h, północno-zachodni i zachodni, powodujący zawieje i zamiecie śnieżne.



Instytut Meteorologii i Gospodarki Wodnej - Państwowy Instytut Badawczy  
**Biurowo Prognoz Meteorologicznych w Krakowie**  
30-215 Kraków ul. Piotra Borowego 14  
tel: 12-6398150, fax: 12-4251973  
email: meteo.krakow@imgw.pl  
www: www.imgw.pl

## **SYTUACJA BARYCZNA DLA POLSKI**

**Ważność od godz. 19:30 dnia 28.01.2022 do godz. 19:30 dnia 29.01.2022**

*W nocy przejściowo nad Polską rozbuduje się klin wyżu nad Europą Zachodnią. Oś klina przebiegać będzie od Pomorza przez Wielkopolskę aż po Dolny Śląsk. W dzień Polska dostanie się pod wpływ głębokiego niżu z ośrodkami nad Skandynawią, a z zachodu na wschód kraju przemieści się strefa frontu ciepłego. Będziemy w chłodnym powietrzu polarnym, a za frontem napłynie ciepła masa powietrza polarnego morskiego. W nocy ciśnienie będzie rosnąć, w dzień przewiduje się szybki spadek.*

**Ważność od godz. 19:30 dnia 29.01.2022 do godz. 19:30 dnia 30.01.2022**

*Pogodę w Polsce w dalszym ciągu kształtować będzie wspomniany głęboki niż, którego ośrodek przemieści się nad Bałtyku nad Zatokę Fińską. W nocy przez obszar kraju przemieści się chłodny front atmosferyczny, za którym napłynie do nas chłodna polarna morską masą powietrza. Przewiduje się w nocy dalszy wolny spadek ciśnienia atmosferycznego, w dzień stan stały.*

prognozę 16745/2022 opracował synoptyk dyżurny Bartłomiej Pietras, dnia 2022-01-28 12:17

Reklamacje dotyczące produktu można składać w terminie do 3 dni od daty wydania na adres meteo.mok@imgw.pl.