

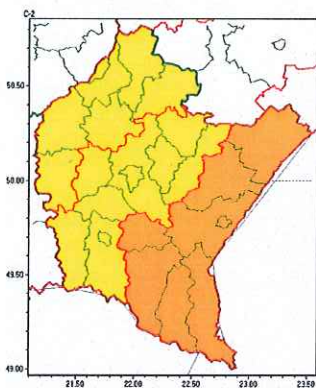
B. 5520.2.199.2022



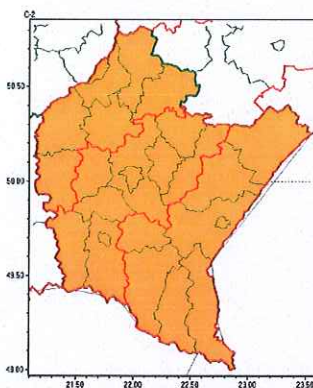
Instytut Meteorologii i Gospodarki Wodnej - Państwowy Instytut Badawczy
Biuro Prognoz Meteorologicznych w Krakowie
 30-215 Kraków ul. Piotra Borowego 14
 tel: 12-6398150, fax: 12-4251973
 email: meteo.krakow@imgw.pl
 www: www.imgw.pl

Zasięg ostrzeżeń w województwie

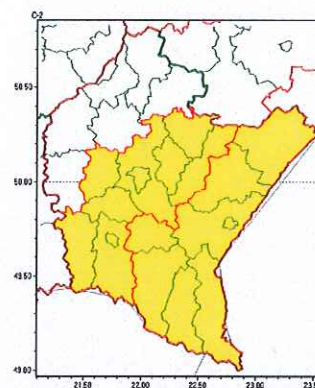
Burze z gradem
2022-07-05 11:51



Silny deszcz z burzami
2022-07-05 11:51



Upał
2022-07-05 11:51



WOJEWÓDZTWO PODKARPACKIE
OSTRZEŻENIA METEOROLOGICZNE ZBIORCZO NR 142
WYKAZ OBOWIĄZUJĄCYCH OSTRZEŻEŃ
o godz. 11:51 dnia 05.07.2022

Zjawisko/Stopień zagrożenia	Silny deszcz z burzami/2
Obszar (w nawiasie numer ostrzeżenia dla powiatu)	powiaty: bieszczadzki(90), brzozowski(70), dębicki(63), jarosławski(66), jasielski(89), kolbuszowski(62), Krosno(75), krośnieński(90), leski(90), leżajski(64), lubaczowski(66), łańcucki(62), mielecki(63), niżański(62), przemyski(68), Przemyśl(67), przeworski(64), ropczycko-sędziszowski(64), rzeszowski(65), Rzeszów(65), sanocki(89), stalowowolski(62), strzyżowski(64), Tarnobrzeg(62), tarnobrzesci(62)
Ważność	od godz. 00:00 dnia 06.07.2022 do godz. 11:00 dnia 06.07.2022
Prawdopodobieństwo	80%
Przebieg	Prognozowane są opady deszczu o natężeniu umiarkowanym, okresami silnym. Wysokość opadu miejscami od 30 mm do 50 mm. Opadom towarzyszyć mogą burze z porywami wiatru do 70 km/h, możliwy grad.
SMS	IMGW-PIB OSTRZEŻGA: DESZCZ i BURZE/2 podkarpackie (wszystkie powiaty) od 00:00/06.07 do 11:00/06.07.2022 50 mm; porywy 70 km/h. Dotyczy powiatów: wszystkie powiaty.
RSO	Woj. podkarpackie (wszystkie powiaty), IMGW-PIB wydał ostrzeżenie drugiego stopnia o intensywnych opadach deszczu z burzami
Uwagi	Brak.
Zjawisko/Stopień zagrożenia	Burze z gradem/1



Instytut Meteorologii i Gospodarki Wodnej - Państwowy Instytut Badawczy
Biuro Prognoz Meteorologicznych w Krakowie
30-215 Kraków ul. Piotra Borowego 14
tel: 12-6398150, fax: 12-4251973
email: meteo.krakow@imgw.pl
www: www.imgw.pl

Obszar (w nawiasie numer ostrzeżenia dla powiatu)	powiaty: dębicki(62), jasielski(88), kolbuszowski(61), Krosno(74), krośnieński(89), leżajski(63), łańcucki(61), mielecki(62), niżański(61), przeworski(63), ropczycko-sędziszowski(63), rzeszowski(64), Rzeszów(64), stalowowolski(61), strzyżowski(63), Tarnobrzeg(61), tarnobrzesci(61)
Ważność	od godz. 12:00 dnia 05.07.2022 do godz. 22:00 dnia 05.07.2022
Prawdopodobieństwo	80%
Przebieg	Prognozowane są burze, którym miejscami będą towarzyszyć silne opady deszczu od 20 mm do 35 mm oraz porywy wiatru do 80 km/h. Miejscami grad.
SMS	IMGW-PIB OSTRZEGA: BURZE Z GRADEM/1 podkarpackie (17 powiatów) od 12:00/05.07 do 22:00/05.07.2022 deszcz 35 mm, grad, porywy 80 km/h. Dotyczy powiatów: dębicki, jasielski, kolbuszowski, Krosno, krośnieński, leżajski, łańcucki, mielecki, niżański, przeworski, ropczycko-sędziszowski, rzeszowski, Rzeszów, stalowowolski, strzyżowski, Tarnobrzeg i tarnobrzesci.
RSO	Woj. podkarpackie (17 powiatów), IMGW-PIB wydał ostrzeżenie pierwszego stopnia o burzach z gradem
Uwagi	Brak.
Zjawisko/Stopień zagrożenia	Burze z gradem/2
Obszar (w nawiasie numer ostrzeżenia dla powiatu)	powiaty: bieszczadzki(89), brzozowski(69), jarosławski(65), leski(89), lubaczowski(65), przemyski(67), Przemyśl(66), sanocki(88)
Ważność	od godz. 12:00 dnia 05.07.2022 do godz. 22:00 dnia 05.07.2022
Prawdopodobieństwo	75%
Przebieg	Prognozowane są burze, którym miejscami będą towarzyszyć bardzo silne opady deszczu od 20 mm do 35 mm, oraz porywy wiatru do 90 km/h. Miejscami grad.
SMS	IMGW-PIB OSTRZEGA: BURZE Z GRADEM/2 podkarpackie (8 powiatów) od 12:00/05.07 do 22:00/05.07.2022 deszcz 35 mm, grad, porywy 90 km/h. Dotyczy powiatów: bieszczadzki, brzozowski, jarosławski, leski, lubaczowski, przemyski, Przemyśl i sanocki.
RSO	Woj. podkarpackie (8 powiatów), IMGW-PIB wydał ostrzeżenie drugiego stopnia o burzach z gradem
Uwagi	Brak.
Zjawisko/Stopień zagrożenia	Upał/1
Obszar (w nawiasie numer ostrzeżenia dla powiatu)	powiaty: bieszczadzki(88), brzozowski(68), jarosławski(64), jasielski(87), Krosno(73), krośnieński(88), leski(88), leżajski(62), lubaczowski(64), łańcucki(60), przemyski(66), Przemyśl(65), przeworski(62), ropczycko-sędziszowski(62), rzeszowski(63), Rzeszów(63), sanocki(87), strzyżowski(62)
Ważność	od godz. 13:00 dnia 04.07.2022 do godz. 18:00 dnia 05.07.2022
Prawdopodobieństwo	80%



Instytut Meteorologii i Gospodarki Wodnej - Państwowy Instytut Badawczy

Biuro Prognoz Meteorologicznych w Krakowie

30-215 Kraków ul. Piotra Borowego 14

tel: 12-6398150, fax: 12-4251973

email: meteo.krakow@imgw.pl

www: www.imgw.pl

Przebieg	Prognozuje się upał. Temperatura maksymalna w dzień od 29°C do 31°C. Temperatura minimalna w nocy od 15°C do 17°C.
SMS	IMGW-PIB OSTRZEGA: UPAŁ/1 podkarpackie (18 powiatów) od 13:00/04.07 do 18:00/05.07.2022 temp. maks 29-31st, temp min 15-17st. Dotyczy powiatów: bieszczadzki, brzozowski, jarosławski, jasielski, Krosno, krośnieński, leski, leżajski, lubaczowski, łańcucki, przemyski, Przemyśl, przeworski, ropczycko-sędziszowski, rzeszowski, Rzeszów, sanocki i strzyżowski.
RSO	Woj. podkarpackie (18 powiatów), IMGW-PIB wydał ostrzeżenie pierwszego stopnia o upałach
Uwagi	Brak.

Opracowanie niniejsze i jego format, jako przedmiot prawa autorskiego podlega ochronie prawnej, zgodnie z przepisami ustawy z dnia 4 lutego 1994r o prawie autorskim i prawach pokrewnych (dz. U. z 2006 r. Nr 90, poz. 631 z późn. zm.).

Wszelkie dalsze udostępnianie, rozpowszechnianie (przedruk, kopiowanie, wiadomość sms) jest dozwolone wyłącznie w formie dosłownej z bezwzględnym wskazaniem źródła informacji tj. IMGW-PIB.